

ZIW194R | ZIW191R

Záhradné svetlo LED

ZIW194R



ZIW191R



Obsah

Bezpečnostné pokyny a upozornenia.....	2
Obsah balenia	3
Technické špecifikácie	4
Inštalácia a montáž	5
Stiahnite si aplikáciu.....	5
Ovládacie prvky a funkcie	8
Často kladené otázky o riešení problémov.....	10

Bezpečnostné pokyny a upozornenia



Pred použitím zariadenia si prečítajte návod na .



Dodržiavajte bezpečnostné pokyny uvedené v tejto príručke.

Záhradné svetidlo nepripájajte k napájaniu, kým je v obale.

Svetelné zdroje nie sú vymeniteľné.

Pri manipulácii s prístrojom ho odpojte od elektrickej siete.

V prípade poruchy neodstraňujte svetelný zdroj a neopravujte záhradné svetidlo!

Nezasahujte do elektroinštalácie.

Používajte len s napájacím zdrojom dodaným s

výrobkom. Vhodné na použitie v interiéri aj exteriéri.

Ak je zdroj svetla poškodený alebo zlomený, záhradné svetlo sa nesmie používať ani ponechať pod napätím, ale musí sa bezpečne zlikvidovať.

Tento výrobok je určený na dekoratívne osvetlenie.

Tento výrobok nie je hračka, nedávajte ho do rúk deťom!

Spoločnosť EMOS spol. s r.o. vyhlasuje, že výrobok ZIW194R, ZIW191R spĺňa základné požiadavky a ďalšie príslušné ustanovenia smerníc. Zariadenie sa môže voľne prevádzkovať v EÚ.

Zariadenie sa môže prevádzkovať na základe všeobecného povolenia č. VO-R/12/11.2021-11.

Spoločnosť EMOS spol. s r.o. týmto vyhlasuje, že rádiové zariadenie typu ZIW194R, ZIW191R je v súlade so smernicou 2014/53/EÚ. Úplné znenie EÚ vyhlásenia o zhode je k dispozícii na tejto webovej stránke

<http://www.emos.eu/download>.



Tento výrobok obsahuje zdroj svetla s triedou energetickej účinnosti G.



Obsah balenia

ZIWI194R

LED záhradné svetlo 4 ks

Adaptér

Vodič

Používateľská príručka



ZIWI191R

LED záhradné svetlo 1 ks

Používateľská príručka

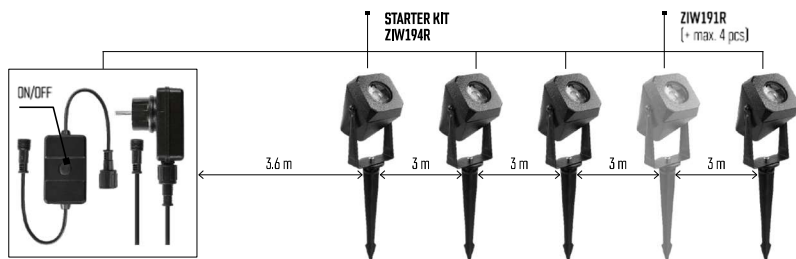


Technické špecifikácie

Model	Protokol	Pripojenie	Svetelný tok	Príkon	Teplota chromatickosti	Napájanie
ZIW194R	Wi-Fi	2,4 GHz (Wifi IEEE 802.11b/g/n)	4x 10-100 lm	7 W	3 000-6 500 K	220-240 V AC / 12 V DC
ZIW191R	-	-	10-100 lm	1,5 W	3 000-6 500 K	12 V DC



Inštalácia a montáž



Stiahnite si aplikáciu

Aplikácia je k dispozícii pre Android a iOS prostredníctvom Google play a App Store. Ak si chcete aplikáciu stiahnuť, naskenujte príslušný QR kód.



Oznámenie

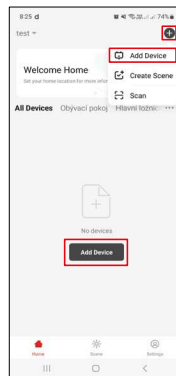
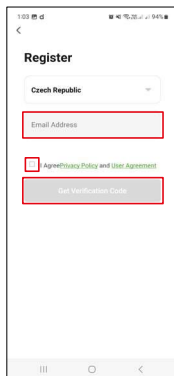
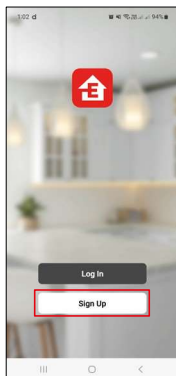
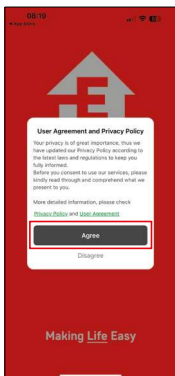
LED stojacia lampa podporuje 2,4 GHz Wifi (nepodporuje 5 GHz).



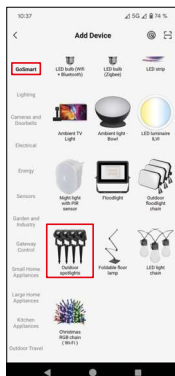
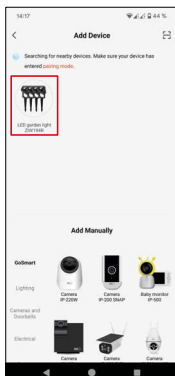
✓ 2.4 GHz

5 GHz ✗

Mobilná EMOS GoSmart



1. Otvorte aplikáciu EMOS GoSmart, potvrďte zásady ochrany osobných údajov a kliknite na tlačidlo Súhlasím.
2. Vyberte možnosť "".
3. Zadajte názov platnej e-mailovej adresy a vyberte heslo. Potvrďte svoj súhlas so zásadami ochrany osobných údajov. Potvrďte tlačidlom "registrovať".
4. Vyberte možnosť "pridať zariadenie".



5. Po automatickom vyhľadani zariadenia kliknite na tlačidlo "pridať" alebo vyberte kategóriu a typ výrobku.

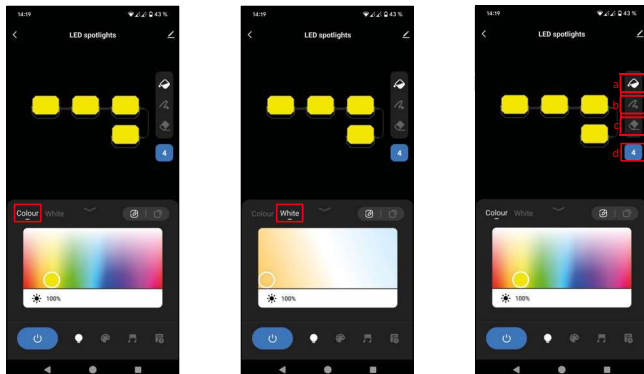


6. Zapnite zariadenie a potvrdte ho tlačidlom "Next".
7. Ak svetidlo neblinká, prepnite ho do režimu párovania dlhým podržaním tlačidla párovania (približne 10 sekúnd).
8. Skontrolujte, či kontrolka blinká. Potvrdte ďalším tlačidlom.

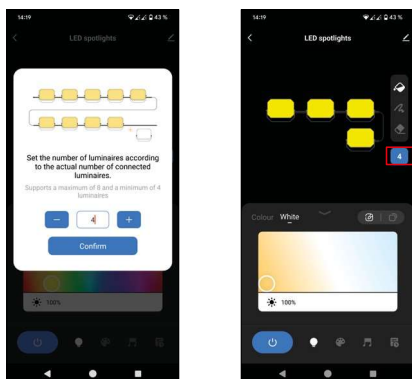


9. Zadajte názov a heslo siete Wifi. Potvrdte tlačidlom "Next".
10. Prebieha párovanie so .
11. Zariadenie je úspešne spárované. Potvrdte tlačidlom "done".

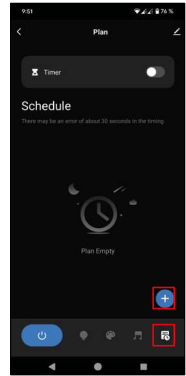
Ovládací prvky a funkce



1. Farba - "farba" je základný panel pre nastavenia RGB.
2. Biela - "biela" je základný panel na nastavenie teploty chromatickosti.
3. Panel na nastavenie stavu segmentov
 - a. Umožňuje nastaviť 1 farbu na celú obrazovku
 - b. Možnosť nastaviť farbu pre každý segment samostatne
 - c. Možnosť vypnúť/zapnúť každý segment samostatne
 - d. Možnosť nastavenia počtu segmentov (predvolené 4, rozšíriteľné až na 8 v prípade zakúpenia rozširujúcich súprav)



4. Možnosť nastavenia počtu segmentov. Predvolené nastavenie je 4 ks.



5. Scéna - táto časť slúži na nastavenie prednastavených scén alebo na vytvorenie vlastných scén.
6. Hudba - "hudba" je prepnutie do svetelného režimu založeného na hudbe, v ktorom zariadenie reaguje na nahraný zvuk v mobilnom zariadení.
7. Plán - "časovač" je funkcia, ktorá umožňuje nastaviť zariadenie tak, aby sa po určitom čase zaplo/vyplo.

Často kladené otázky o riešení problémov

Zariadenia sa mi nedarí spárovať. Čo môžem urobiť?

- Uistite sa, že používate sieť Wi-Fi 2,4 GHz a máte dostatočne silný signál.
- Povoľte aplikácii všetky povolenia v nastaveniach.
- Uistite sa, že používate najnovšiu verziu mobilného operačného systému a najnovšiu verziu aplikácie.

Nedostávam oznámenia, ?

- Povoľte aplikácii všetky povolenia v nastaveniach.
- Zapnite upozornenia v nastaveniach aplikácie (Nastavenia -> Upozornenia aplikácie).

Kto všetko môže zariadenie používať?

- Zariadenie musí mať vždy správcu (vlastníka).
- Správca môže zdieľať zariadenie s ostatnými členmi domácnosti a prideliť im práva.