

# ZIW194R | ZIW191R

## Oświetlenie ogrodowe LED

---

ZIW194R



ZIW191R



### Spis treści

Instrukcje bezpieczeństwa i ostrzeżenia .....	2
Zawartość opakowania .....	3
Specyfikacja techniczna .....	4
Instalacja i montaż .....	5
Pobierz aplikację .....	5
Elementy sterujące i funkcje .....	8
Często zadawane pytania dotyczące rozwiązywania problemów .....	10

## Instrukcje bezpieczeństwa i ostrzeżenia



Przed użyciem urządzenia należy zapoznać się z instrukcją .



Należy przestrzegać instrukcji bezpieczeństwa zawartych w niniejszym podręczniku.

Nie należy podłączać lampy ogrodowej do źródła zasilania, gdy znajduje się ona w opakowaniu. Źródła światła nie są wymienne.

Podczas obsługi należy odłączyć urządzenie od zasilania.

W przypadku awarii nie należy demontować źródła światła ani naprawiać oprawy ogrodowej! Nie wolno ingerować w okablowanie.

Używać wyłącznie z zasilaczem dostarczonym z produktem. Nadaje się do użytku wewnątrz i na zewnątrz pomieszczeń.

Jeśli źródło światła jest zepsute lub uszkodzone, lampy ogrodowej nie wolno używać ani pozostawiać pod napięciem, lecz należy ją bezpiecznie zutylizować.

Ten produkt jest przeznaczony do oświetlenia dekoracyjnego.

Ten produkt nie jest zabawką, nie należy oddawać go w ręce dzieci!

EMOS spol. s r.o. oświadcza, że produkt ZIW194R, ZIW191R jest zgodny z zasadniczymi wymaganiami i innymi stosownymi postanowieniami dyrektyw. Urządzenie może być swobodnie eksploatowane w UE.

Obiekt może być eksploatowany na podstawie ogólnego zezwolenia nr VO-R/12/11.2021-11.

EMOS spol. s r.o. niniejszym oświadcza, że urządzenie radiowe typu ZIW194R, ZIW191R jest zgodne z dyrektywą 2014/53/UE. Pełny tekst deklaracji zgodności UE jest dostępny na tej stronie internetowej

<http://www.emos.eu/download>.



Ten produkt zawiera źródło światła o klasie efektywności energetycznej G.



## Zawartość opakowania

ZIWI194R

Oświetlenie ogrodowe LED 4 szt.

Kierowca

Podręcznik użytkownika



ZIWI191R

Lampa ogrodowa LED 1 szt.

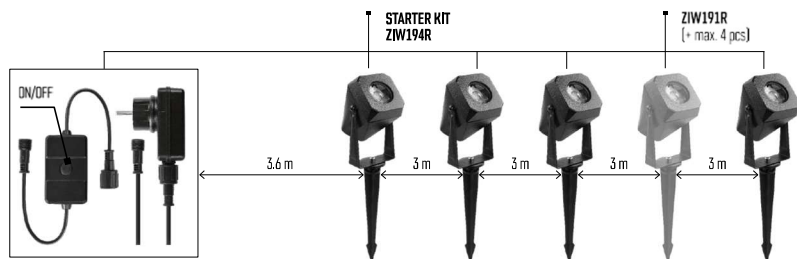
Instrukcja obsługi

## Specyfikacja techniczna

Model	Protokół	Łączenie	Strumień świetlny	Wejście zasilania	Temperatura chromatyczności	Moc
ZIW194R	Wi-Fi	2,4 GHz (Wifi IEEE 802.11b/g/n)	4x 10-100 lm	7 W	3 000-6 500 K	220-240 V AC / 12 V DC
ZIW191R	-	-	10-100 lm	1,5 W	3 000-6 500 K	12 V DC



## Instalacja i montaż



## Pobierz aplikację

Aplikacja jest dostępna dla systemów Android i iOS w sklepach Google Play i App Store. Aby pobrać aplikację, należy zeskanować odpowiedni kod QR.



## Uwaga

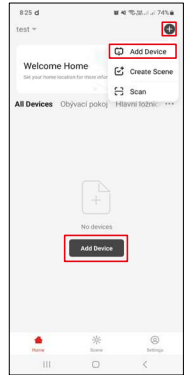
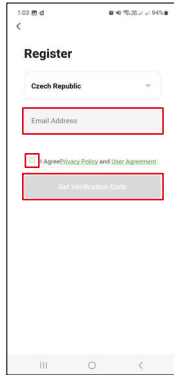
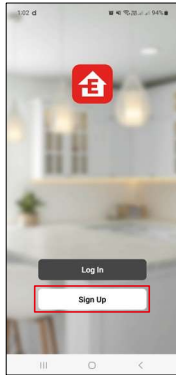
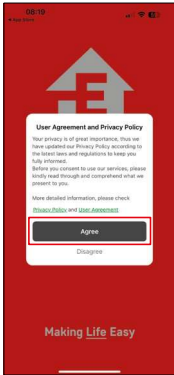
Lampa podłogowa LED obsługuje Wi-Fi 2,4 GHz (nie obsługuje 5 GHz).



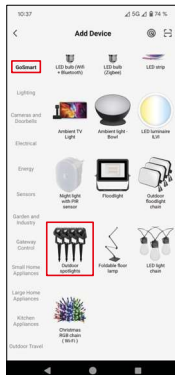
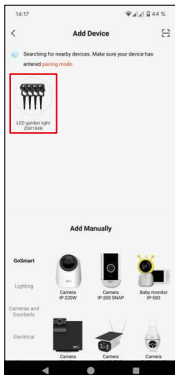
✓ 2.4 GHz

5 GHz ✗

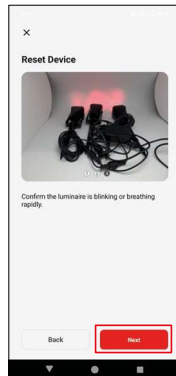
# mobilna EMOS GoSmart



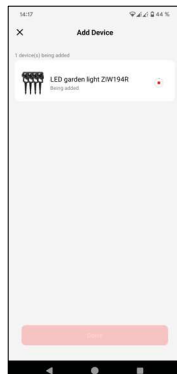
1. Otwórz aplikację EMOS GoSmart i potwierdź politykę prywatności, a następnie kliknij Zgadzam się.
2. Wybierz opcję "''".
3. Wprowadź nazwę ważnego adresu e-mail i wybierz hasło. Potwierdź akceptację polityki prywatności. Potwierdź przyciskiem "Zarejestruj się".
4. Wybierz "dodaj urządzenie".



5. Po automatycznym znalezieniu urządzenia kliknij "dodaj" lub wybierz kategorię i typ produktu.

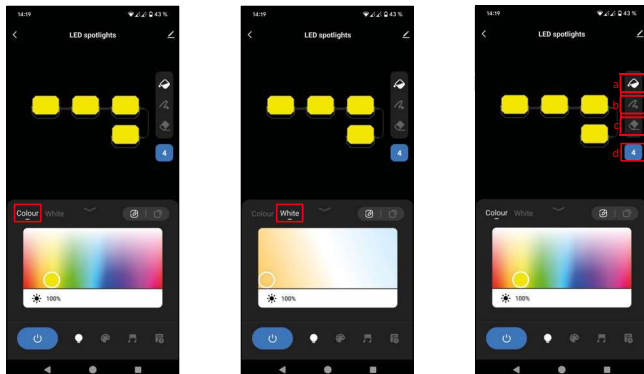


6. Włącz urządzenie i potwierdź przyciskiem "Dalej".
7. Jeśli oprawa nie miga, należy przełączyć ją w tryb parowania, przytrzymując przycisk parowania przez długi czas (ok. 10 sekund).
8. Upewnij się, że wskaźnik miga. Potwierdź kolejnym przyciskiem.

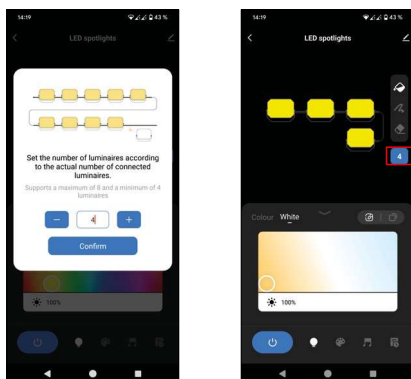


9. Wprowadź nazwę sieci Wi-Fi i hasło. Potwierdź przyciskiem "Dalej".
10. Trwa parowanie z .
11. Urządzenie zostało pomyślnie sparowane. Potwierdź przyciskiem "done".

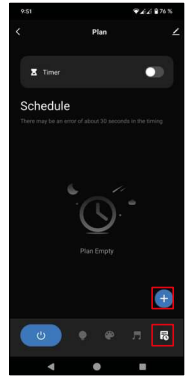
## Elementy sterujące i funkcje



1. Kolor - "Kolor" to podstawowy panel ustawień RGB.
2. Biały - "biały" to podstawowy panel do ustawiania temperatury chromaticzności.
3. Panel do ustawiania statusu segmentów
  - a. Umożliwia ustawienie 1 koloru na pełnym ekranie
  - b. Możliwość ustawienia koloru dla każdego segmentu osobno
  - c. Możliwość wyłączenia/włączenia każdego segmentu osobno
  - d. Możliwość ustawienia liczby segmentów (domyślnie 4, z możliwością rozszerzenia do 8 w przypadku zakupu zestawów rozszerzeń)



4. Możliwość ustawienia liczby segmentów. Domyślne ustawienie to 4 segmenty.



5. Scena - ta sekcja służy do ustawiania zaprogramowanych scen lub tworzenia własnych scen.
6. Muzyka - "muzyka" przełącza na tryb oświetlenia oparty na muzyce, w którym urządzenie reaguje na dźwięk nagrany na urządzeniu mobilnym.
7. Plan- "timer" to funkcja, która pozwala ustawić urządzenie tak, aby włączało/wyłączało się po określonym czasie.

## Często zadawane pytania dotyczące rozwiązywania problemów

Nie mogę sparować urządzeń. Co mogę zrobić?

- Upewnij się, że korzystasz z sieci Wi-Fi 2,4 GHz i masz wystarczająco silny sygnał.
- Zezwól aplikacji na wszystkie uprawnienia w ustawieniach.
- Upewnij się, że korzystasz z najnowszej wersji mobilnego systemu operacyjnego i najnowszej wersji aplikacji.

Nie otrzymuję powiadomień, ?

- Zezwól aplikacji na wszystkie uprawnienia w ustawieniach.
- Włącz powiadomienia w ustawieniach aplikacji (Ustawienia -> Powiadomienia aplikacji).

Kto może korzystać ze sprzętu?

- Urządzenie musi zawsze mieć administratora (właściciela).
- Administrator może udostępnić urządzenie pozostałym domownikom i przypisać im uprawnienia.