

ZIW194R | ZIW191R

Luz LED para jardín

ZIW194R



ZIW191R



Índice

Instrucciones de seguridad y advertencias	2
Contenido del paquete	3
Especificaciones técnicas	4
Instalación y montaje	5
Descargar la aplicación	5
Mandos y funciones	8
Solución de problemas FAQ	10

Instrucciones y advertencias de seguridad



Antes de utilizar el aparato, lea las instrucciones de .



Observe las instrucciones de seguridad de este manual.

No conecte el foco para jardín a la eléctrica mientras esté en su embalaje. Las fuentes luminosas no son sustituibles.

Desconéctelo de la red eléctrica cuando lo manipule.

En caso de avería, no retire la fuente de luz ni repare la luminaria para jardín. No interfiera en el cableado.

Utilizar sólo con la fuente de alimentación suministrada con el producto. Apto para uso en interiores y exteriores.

Si la fuente de luz está rota o dañada, la lámpara de jardín no debe utilizarse ni dejarse encendida, sino desecharse de forma segura.

Este producto está destinado a la iluminación decorativa.

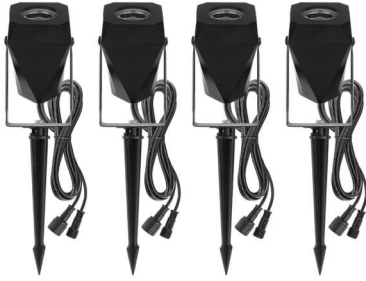
Este producto no es un juguete, ¡no lo ponga en manos de niños!

EMOS spol. s r.o. declara que el producto ZIW194R, ZIW191R cumple los requisitos esenciales y otras disposiciones pertinentes de las directivas. El equipo puede utilizarse libremente en la UE. La instalación puede explotarse en virtud del permiso general nº VO-R/12/11.2021-11.

EMOS spol. s r.o. declara por la presente que el equipo de radio tipo ZIW194R, ZIW191R cumple la Directiva 2014/53/UE. El texto completo de la Declaración de conformidad de la UE está disponible en este sitio web <http://www.emos.eu/download>.



Este producto contiene una fuente luminosa con clase de eficiencia energética G.



Contenido del paquete

ZIW194R

Luz LED de jardín 4 piezas

Adaptador

Conductor

Manual del usuario



ZIW191R

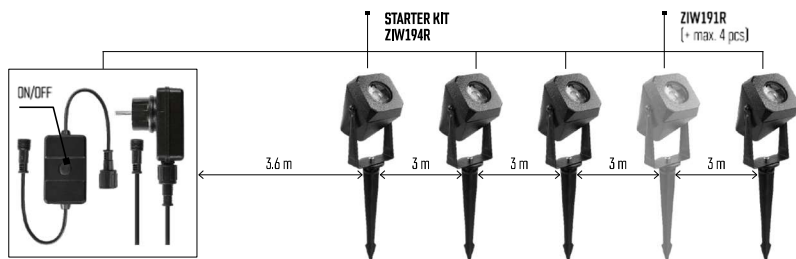
Luz LED de jardín 1 ud. Manual del usuario

Especificaciones técnicas

Modelo	Protocolo	Conexión	Flujo luminoso	Entrada de alimentación	Temperatura de cromaticidad	Potencia
ZIW194R	Wi-Fi	2,4 GHz (Wifi IEEE 802.11b/g/n)	4x 10-100 lm	7 W	3 000-6 500 K	220-240 V CA / 12 V CC
ZIW191R	-	-	10-100 lm	1,5 W	3 000-6 500 K	12 V CC



Instalación y montaje



Descargar la aplicación

La aplicación está disponible para Android e iOS en Google Play y App Store. Para descargarla, escanee el código QR correspondiente.



Aviso

La lámpara de pie LED admite Wifi de 2,4 GHz (no admite 5 GHz).

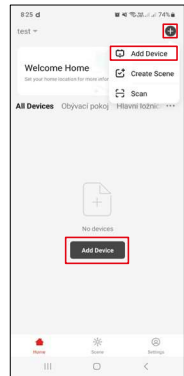
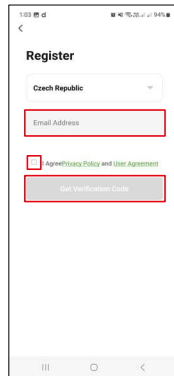
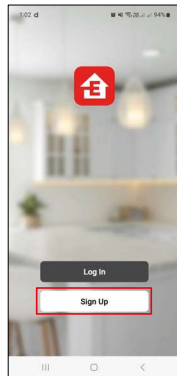
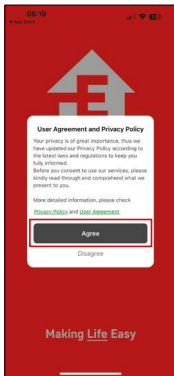


✓ 2.4 GHz

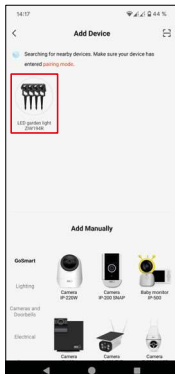
5 GHz ✗



móvil EMOS GoSmart



1. Abre la aplicación EMOS GoSmart, confirma la política de privacidad y haz clic en Acepto.
2. Seleccione la opción ".
3. Introduzca el nombre de una dirección de correo electrónico válida y elija una contraseña. Confirme su aceptación de la política de privacidad. Confirme con el botón "registrarse".
4. Selecciona "añadir dispositivo".



5. Una vez que el dispositivo se encuentre automáticamente, haga clic en "añadir" o seleccione la categoría y el tipo de producto.

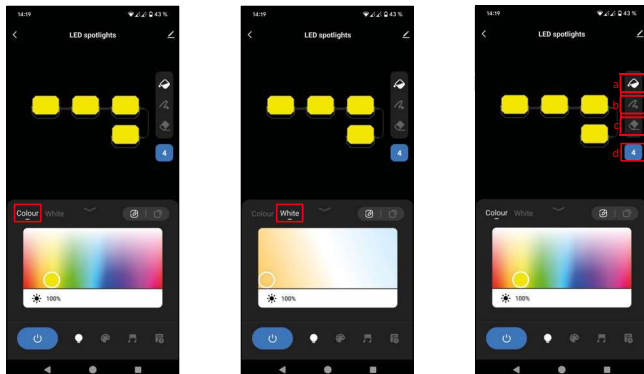


6. Encienda el aparato y confirme con el botón "siguiente".
7. Si la luminaria no parpadea, póngala en modo de emparejamiento manteniendo pulsado el botón de emparejamiento durante unos 10 segundos.
8. Confirme que el indicador luminoso parpadea. Confirme con el botón siguiente.

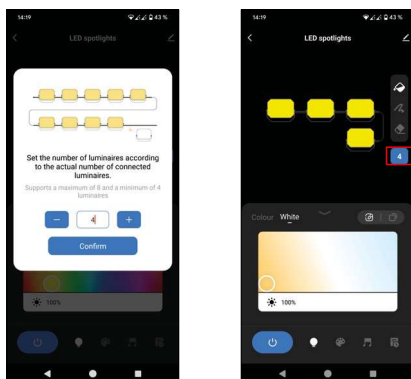


9. Introduzca el nombre de la red Wifi y la contraseña. Confirme con el botón "siguiente".
10. El emparejamiento con el está en curso.
11. El dispositivo se ha emparejado correctamente. Confirme con el botón "Hecho".

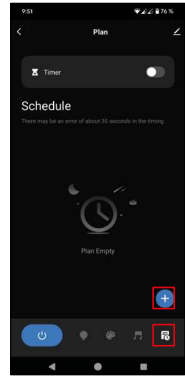
Controles y funciones



1. Color - "color" es el panel básico para los ajustes RGB.
2. Blanco - "blanco" es el panel básico para ajustar la temperatura de cromaticidad.
3. Panel para configurar el estado de los segmentos
 - a. Permite fijar 1 color a pantalla completa
 - b. Posibilidad de configurar el color de cada segmento por separado
 - c. Opción de apagar/encender cada segmento por separado
 - d. Posibilidad de configurar el número de segmentos (por defecto 4, ampliable hasta 8 en caso de adquirir kits de ampliación)



4. Posibilidad de ajustar el número de segmentos. El preajuste por defecto es de 4 uds.



5. Escena: esta sección se utiliza para configurar escenas predefinidas o crear escenas propias.
6. Música- "música" es cambiar al modo de luz basado en música, en el que el aparato responde al sonido grabado en el dispositivo móvil.
7. Plan- "temporizador" es una función que permite programar el aparato para que se encienda o apague al cabo de cierto tiempo.

Preguntas frecuentes

No consigo emparejar los dispositivos. ¿Qué puedo hacer?

- Asegúrate de que utilizas una red wifi de 2,4 GHz y de que la señal es lo suficientemente fuerte.
- Permitir a la aplicación todos los permisos en la configuración.
- Asegúrate de que utilizas la última versión del sistema operativo móvil y la última versión de la aplicación.

No recibo notificaciones, ¿?

- Permitir a la aplicación todos los permisos en la configuración.
- Activa las notificaciones en los ajustes de la aplicación (Ajustes -> Notificaciones de la aplicación).

puede utilizar el equipo?

- El dispositivo debe tener siempre un administrador (propietario).
- El administrador puede compartir el dispositivo con el resto de la familia y asignarles derechos.