

ZIW194R | ZIW191R

Luz LED de jardim

ZIW194R



ZIW191R



Índice

Instruções e avisos de segurança	2
Conteúdo da embalagem	3
Especificações técnicas	4
Instalação e montagem	5
Descarregar a aplicação	5
Controlos e funções	8
Perguntas frequentes sobre a resolução de problemas	10

Instruções e avisos de segurança



Antes de utilizar o aparelho, leia as instruções de .



Respeitar as instruções de segurança deste manual.

Não ligar o candeeiro de jardim à alimentação eléctrica enquanto

estiver na embalagem. As fontes luminosas não são substituíveis.

Desligar da rede eléctrica durante o manuseamento.

Em caso de avaria, não remover a fonte de luz e não reparar a luminária de jardim! Não interferir com a cablagem.

Utilizar apenas com a fonte de alimentação fornecida com o produto. Adequado para utilização no interior e no exterior.

Se a fonte luminosa estiver partida ou danificada, o candeeiro de jardim não deve ser utilizado ou deixado em funcionamento, devendo ser eliminado de forma segura.

Este produto destina-se à iluminação decorativa.

Este produto não é um brinquedo, não o coloque nas mãos de crianças!

A EMOS spol. s r.o. declara que o produto ZIW194R, ZIW191R está em conformidade com os requisitos essenciais e outras disposições relevantes das diretivas. O equipamento pode ser utilizado livremente na UE.

A instalação pode ser explorada ao abrigo da Autorização Geral n.º VO-R/12/11.2021-11.

A EMOS spol. s r.o. declara que o tipo de equipamento de rádio ZIW194R, ZIW191R está em conformidade com a Diretiva 2014/53/UE. O texto completo da Declaração de Conformidade da UE está disponível neste website <http://www.emos.eu/download>.



Este produto contém uma fonte de luz com classe de eficiência energética G.



Conteúdo da embalagem

ZIW194R

Luz de jardim LED 4 pcs

Adaptador

Condutor

Manual do utilizador



ZIW191R

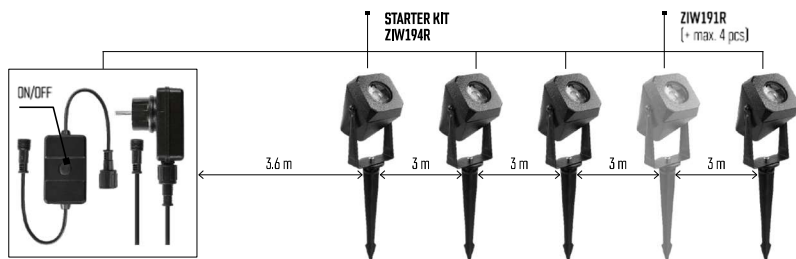
Luz de jardim LED 1 pcs Manual
do utilizador

Especificações técnicas

Modelo	Protocolo	Ligação	Fluxo luminoso	Entrada de energia	Temperatura de cromaticidade	Potência
ZIW194R	Wi-Fi	2,4 GHz (Wifi IEEE 802.11b/g/n)	4x 10-100 lm	7 W	3 000-6 500 K	220-240 V AC / 12 V CC
ZIW191R	-	-	10-100 lm	1,5 W	3 000-6 500 K	12 V CC



Instalação e montagem



Descarregar a aplicação

A aplicação está disponível para Android e iOS através do Google Play e da App Store. Para descarregar a aplicação, digitalize o código QR relevante.



Aviso

O candeeiro de pé LED suporta Wifi de 2,4 GHz (não suporta 5 GHz).

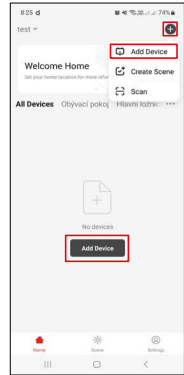
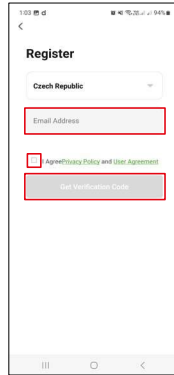
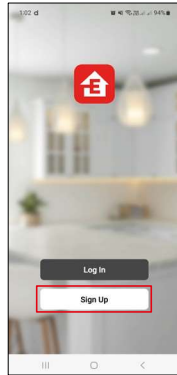
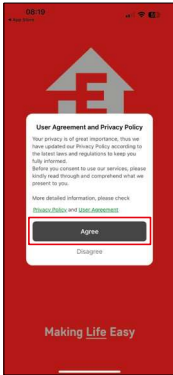


✓ 2,4 GHz

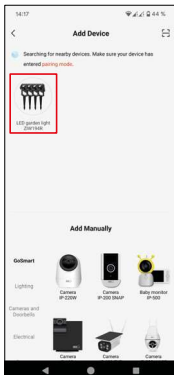
5 GHz ✗



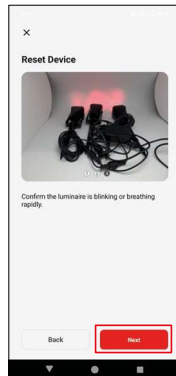
móvel EMOS GoSmart



1. Abra a aplicação EMOS GoSmart, confirme a política de privacidade e clique em Aceito.
2. Selecionar a opção "".
3. Introduza o nome de um endereço de correio eletrónico válido e escolha uma palavra-passe. Confirme o seu consentimento à política de privacidade. Confirmar com o botão "registar".
4. Seleccione "adicionar dispositivo".



5. Quando o dispositivo for encontrado automaticamente, clique em "adicionar" ou seleccione a categoria e o tipo de produto.

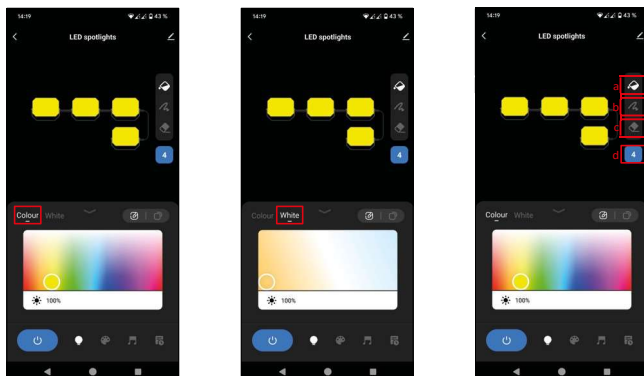


6. Ligar o aparelho e confirmar com o botão "seguinte".
7. Se a luminária não piscar, coloque-a no modo de emparelhamento, mantendo o botão de emparelhamento premido durante muito tempo (aprox. 10 segundos).
8. Confirmar se o indicador luminoso está a piscar. Confirmar com o botão seguinte.

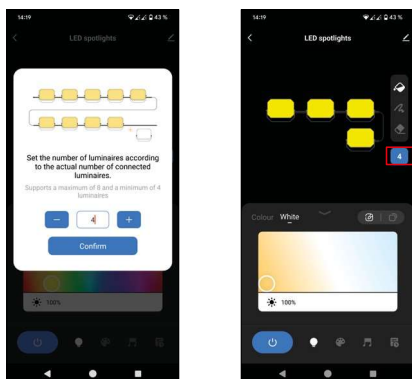


9. Introduzir o nome da rede Wifi e a palavra-passe. Confirmar com o botão "Seguinte".
10. O emparelhamento com o está a decorrer.
11. O dispositivo foi emparelhado com êxito. Confirme com o botão "concluído".

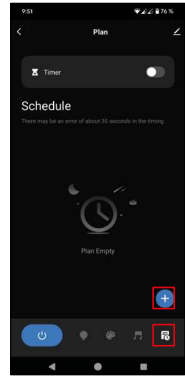
Controlos e funções



1. Cor - "cor" é o painel básico para definições RGB.
2. Branco - "branco" é o painel de base para definir a temperatura de cromaticidade.
3. Painel para definir o estado dos segmentos
 - a. Permite definir 1 cor em ecrã inteiro
 - b. Possibilidade de definir a cor para cada segmento separadamente
 - c. Opção para desligar/ligar cada segmento separadamente
 - d. Possibilidade de definir o número de segmentos (por defeito 4, expansível até 8 em caso de aquisição de kits de expansão)



4. Possibilidade de definir o número de segmentos. A predefinição é de 4 unidades.



5. Cena - esta secção é utilizada para definir cenas predefinidas ou criar as suas próprias cenas.
6. Música- "música" é a mudança para o modo de luz baseado em música, em que o dispositivo responde ao som gravado no dispositivo móvel.
7. Plano - O "temporizador" é uma função que permite definir o dispositivo para ligar/desligar após um determinado período de tempo.

FAQ de resolução de problemas

Não consigo emparelhar os dispositivos. O que é que posso fazer?

- Certifique-se de que está a utilizar uma rede Wi-Fi de 2,4 GHz e de que o sinal é suficientemente forte.
- Conceder todas as permissões à aplicação nas definições.
- Certifique-se de que está a utilizar a versão mais recente do sistema operativo móvel e a versão mais recente da aplicação.

Não estou a receber notificações, ?

- Conceder todas as permissões à aplicação nas definições.
- Ativar as notificações nas definições da aplicação (Definições -> Notificações da aplicação).

pode utilizar o equipamento?

- O dispositivo deve ter sempre um administrador (proprietário).
- O administrador pode partilhar o dispositivo com os restantes membros do agregado familiar e atribuir-lhes direitos.