

ZIW194R | ZIW191R

LED-Gartenleuchte

ZIW194R



ZIW191R



Inhaltsübersicht

Sicherheitshinweise und Warnungen	2
Inhalt der Packung	3
Technische Daten	4
Einbau und Montage.....	5
Die App herunterladen	5
Bedienelemente und Funktionen.....	8
Fehlersuche FAQ	10

Sicherheitshinweise und Warnungen



Lesen Sie vor der Benutzung des Geräts die .



Beachten Sie die Sicherheitshinweise in dieser Anleitung.

Schließen Sie die Gartenleuchte nicht an das Stromnetz an, solange sie sich in der Verpackung befindet. Die Leuchtmittel sind nicht austauschbar.

Trennen Sie das Gerät bei der Handhabung vom Stromnetz.

Im Falle einer Störung dürfen Sie die Lichtquelle nicht entfernen und die Gartenleuchte nicht reparieren! Greifen Sie nicht in die Verkabelung ein.

Verwenden Sie nur das mit dem Produkt gelieferte

Netzteil. Sowohl für den Innen- als auch für den

Außeneinsatz geeignet.

Wenn die Lichtquelle zerbrochen oder beschädigt ist, darf die Gartenleuchte nicht benutzt oder unter Spannung gelassen werden, sondern muss sicher entsorgt werden.

Dieses Produkt ist für die dekorative Beleuchtung bestimmt.

Dieses Produkt ist kein Spielzeug, geben Sie es nicht in die Hände von Kindern!

EMOS spol. s r.o. erklärt, dass das Produkt ZIW194R, ZIW191R mit den grundlegenden Anforderungen und anderen relevanten Bestimmungen der Richtlinien übereinstimmt. Das Gerät kann in der EU frei betrieben werden.

Die Anlage kann unter der allgemeinen Genehmigung Nr. VO-R/12/11.2021-11 betrieben werden.

EMOS spol. s r.o. erklärt hiermit, dass die Funkanlage des Typs ZIW194R, ZIW191R mit der Richtlinie 2014/53/EU übereinstimmt. Der vollständige Text der EU-Konformitätserklärung ist auf dieser Website <http://www.emos.eu/download> verfügbar.



Dieses Produkt enthält eine Lichtquelle der Energieeffizienzklasse G.



Inhalt des Pakets

ZIW194R

LED-Gartenleuchte 4 Stück

Adapter

Treiber

Benutzerhandbuch



ZIW191R

LED-Gartenleuchte 1 Stück

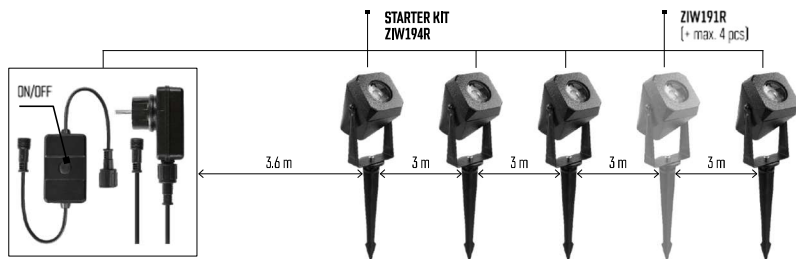
Benutzerhandbuch

Technische Daten

Modell	Protokoll	Verbinden Sie	Lichtstrom	Leistungs aufnahme	Chromatizität Temperatur	Strom
ZIW194R	Wi-Fi	2,4 GHz (Wifi IEEE 802.11b/g/n)	4x 10-100 lm	7 W	3 000-6 500 K	220-240 V AC / 12 V GLEICHSTROM
ZIW191R	-	-	10-100 lm	1,5 W	3 000-6 500 K	12 V GLEICHSTROM



Einbau und Montage



Die App herunterladen

Die App ist für Android und iOS über Google play und den App Store erhältlich. Um die App herunterzuladen, scannen Sie bitte den entsprechenden QR-Code.



Hinweis

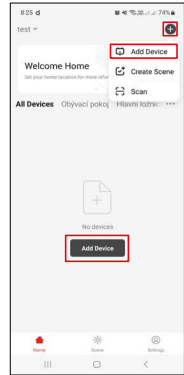
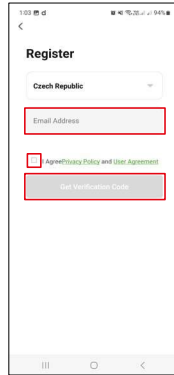
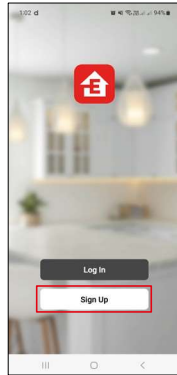
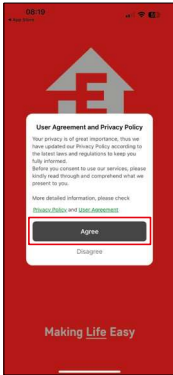
Die LED-Stehleuchte unterstützt 2,4 GHz Wifi (unterstützt nicht 5 GHz).



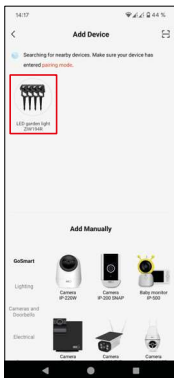
✓ 2.4 GHz

5 GHz ✗

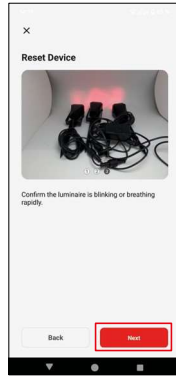
EMOS GoSmart mobile



1. Öffnen Sie die EMOS GoSmart-App, bestätigen Sie die Datenschutzbestimmungen und klicken Sie auf "Ich stimme zu".
2. Wählen Sie die Option "".
3. Geben Sie den Namen einer gültigen E-Mail-Adresse ein und wählen Sie ein Passwort. Bestätigen Sie Ihr Einverständnis mit den Datenschutzbestimmungen. Bestätigen Sie mit der Schaltfläche "Registrieren".
4. Wählen Sie "Gerät hinzufügen".



5. Sobald das Gerät automatisch gefunden wurde, klicken Sie auf "Hinzufügen" oder wählen Sie die Kategorie und den Produkttyp aus.

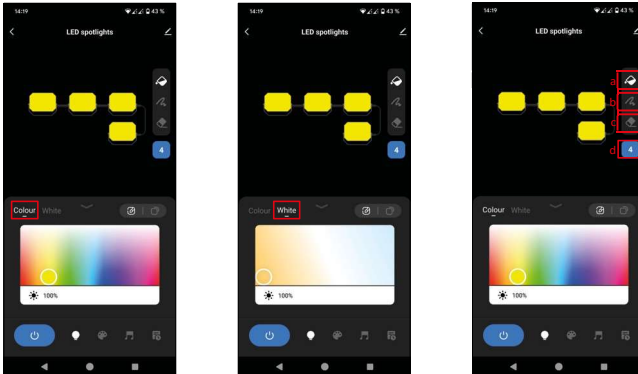


6. Schalten Sie das Gerät ein und bestätigen Sie mit der Taste "Weiter".
7. Wenn die Leuchte nicht blinkt, versetzen Sie sie in den Kopplungsmodus, indem Sie die Kopplungstaste lange gedrückt halten (ca. 10 Sekunden).
8. Vergewissern Sie sich, dass die Kontrollleuchte blinkt. Bestätigen Sie mit der nächsten Taste.

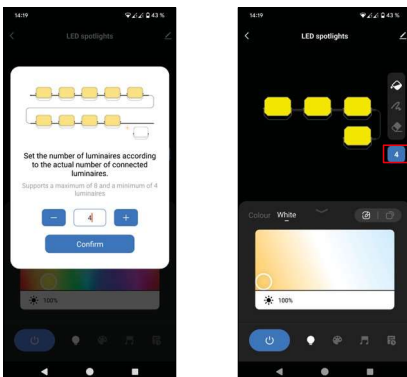


9. Geben Sie den Namen und das Passwort des Wifi-Netzwerks ein. Bestätigen Sie mit der Schaltfläche "Weiter".
10. Die Kopplung mit dem ist im Gange.
11. Das Gerät ist erfolgreich gekoppelt. Bestätigen Sie mit der Schaltfläche "Fertig".

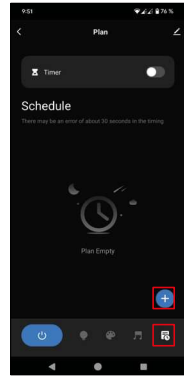
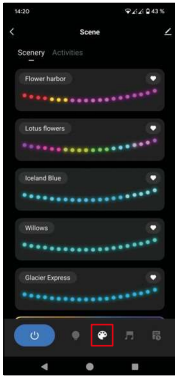
Steuerelemente und Funktionen



1. Farbe - "Farbe" ist das Basis-Panel für RGB-Einstellungen.
2. Weiß - "Weiß" ist das Basisfeld für die Einstellung der Farbtemperatur.
3. Panel zur Einstellung des Status von Segmenten
 - a. Ermöglicht die Einstellung von 1 Farbe als Vollbild
 - b. Möglichkeit, die Farbe für jedes Segment separat einzustellen
 - c. Möglichkeit, jedes Segment separat aus- und einzuschalten
 - d. Möglichkeit, die Anzahl der Segmente einzustellen (standardmäßig 4, erweiterbar auf bis zu 8 im Falle des Erwerbs von Erweiterungs-Kits)



4. Es besteht die Möglichkeit, die Anzahl der Segmente einzustellen. Standardmäßig sind 4 Stück voreingestellt.



5. Szene - In diesem Bereich können Sie voreingestellte Szenen einstellen oder eigene Szenen erstellen.
6. Musik - "Musik" bedeutet, dass das Gerät in den musikbasierten Beleuchtungsmodus wechselt, in dem es auf den auf dem mobilen Gerät aufgezeichneten Ton reagiert.
7. Plan- "Timer" ist eine Funktion, mit der Sie das Gerät so einstellen können, dass es sich nach einer bestimmten Zeit ein- oder ausschaltet.

Fehlersuche FAQ

Ich kann die Geräte nicht koppeln. Was kann ich tun?

- Vergewissern Sie sich, dass Sie ein 2,4-GHz-WLAN-Netzwerk verwenden und ein ausreichend starkes Signal haben.
- Erlauben Sie der App alle Berechtigungen in den Einstellungen.
- Stellen Sie sicher, dass Sie die neueste Version des mobilen Betriebssystems und die neueste Version der App verwenden.

Ich erhalte keine Benachrichtigungen, ?

- Erlauben Sie der App alle Berechtigungen in den Einstellungen.
- Aktivieren Sie die Benachrichtigungen in den App-Einstellungen (Einstellungen -> App-Benachrichtigungen).

kann die Geräte nutzen?

- Das Gerät muss immer einen Administrator (Besitzer) haben.
- Der Administrator kann das Gerät für die anderen Mitglieder des Haushalts freigeben und ihnen Rechte zuweisen.