

# ZIW194R | ZIW191R

## LED sodo šviesa

---

ZIW194R



ZIW191R



### Turinys

Saugos instrukcijos ir įspėjimai .....	2
Pakuotės turinys.....	3
Techninės specifikacijos.....	4
Montavimas ir surinkimas .....	5
Atsisiųsti programėlę .....	5
Valdikliai ir funkcijos .....	8
DUK apie triukščių šalinimą .....	10

## Saugos instrukcijos ir įspėjimai



Prieš naudodami prietaisą perskaitykite instrukciją.



Laikykitės šiame vadove pateiktų saugos instrukcijų.

Neprijunginėkite sodo šviestuvo prie maitinimo šaltinio, kol jis yra pakuotėje. Šviesos šaltiniai nekeičiami.

Dirbdami su prietaisu, atjunkite jį nuo elektros tinklo.

Sugedus šviestuvui, neišimkite šviesos šaltinio ir neremontuokite sodo šviestuvo!

Nesikiškite į laidus.

Naudokite tik kartu su gaminiu pateiktą maitinimo šaltinį. Tinka naudoti ir patalpose, ir lauke.

Jei šviesos šaltinis sugedo arba buvo pažeistas, sodo šviestuvo negalima naudoti arba palikti veikiantį, o reikia jį saugiai išmesti.

Šis gaminytis skirtas dekoratyviniam apšvietimui.

Šis gaminytis nėra žaislas, neduokite jo į rankas vaikams!

EMOS spol. s r.o. pareiškia, kad gaminytis ZIW194R, ZIW191R atitinka esminius reikalavimus ir kitas atitinkamas direktyvų nuostatas. Įrangą galima laisvai eksploatuoti ES.

Įrenginys gali būti eksploatuojamas pagal bendrąjį leidimą Nr. VO-R/12/11.2021-11.

EMOS spol. s r.o. pareiškia, kad ZIW194R, ZIW191R tipo radijo įrenginiai atitinka Direktyvą 2014/53/ES. Visą ES atitikties deklaracijos tekstą galima rasti šioje svetainėje <http://www.emos.eu/download>.



Šiame gaminytyje yra G energijos vartojimo efektyvumo klasės šviesos šaltinis.



## Pakuotės turinys

ZIWI194R

LED sodo šviesa 4 vnt Adapteris

Vairuotojas

Naudotojo vadovas



ZIWI191R

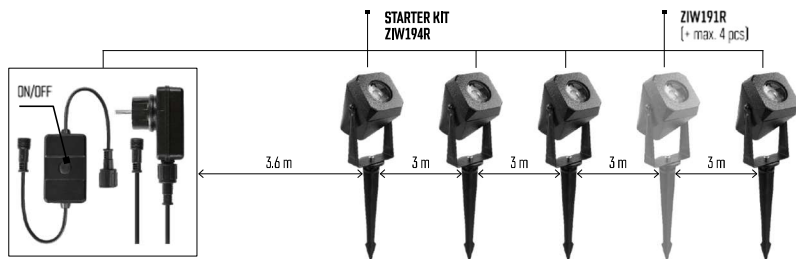
LED sodo šviesa 1 vnt Vartotojo  
vadovas

## Techninės specifikacijos

Modelis	Protokolas	Prijungimas	Šviesos srautas	Maitinimo įvestis	Chromatiškumo temperatūra	Maitinimas
ZIW194R	"Wi-Fi"	2,4 GHz ("Wifi" IEEE 802.11b/g/n)	4x 10-100 lm	7 W	3 000-6 500 K	220-240 V KINTAMOSIOS SROVĖS / 12 V NUOLATINĖ SROVĖ
ZIW191R	-	-	10-100 lm	1,5 W	3 000-6 500 K	12 V NUOLATINĖ SROVĖ



## Montavimas ir surinkimas



## Atsisiųsti programėlę

Programėlę "Android" ir "iOS" galima rasti "Google play" ir "App Store". Norėdami atsisiųsti programėlę, nuskaitykite atitinkamą QR kodą.



## Pranešimas

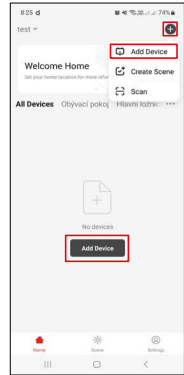
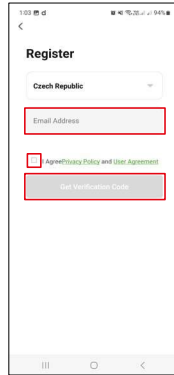
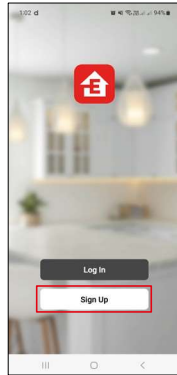
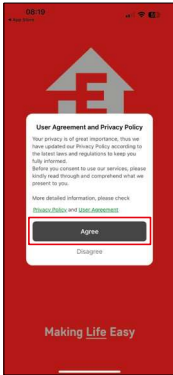
LED grindų lempa palaiko 2,4 GHz "Wifi" (nepalaiko 5 GHz).



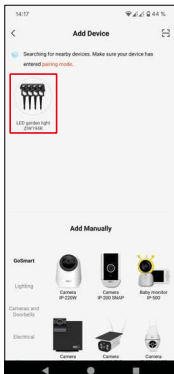
✓ 2.4 GHz

5 GHz ✗

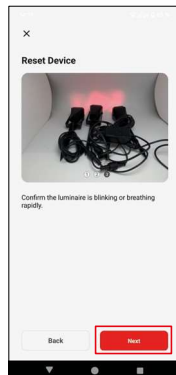
## "EMOS GoSmart" mobilioji



1. Atidarykite programėlę "EMOS GoSmart", patvirtinkite privatumo politiką ir spustelėkite Sutinku.
2. Pasirinkite parinktį "".
3. Įveskite galiojančio el. pašto adresu pavadinimą ir pasirinkite slaptažodį. Patvirtinkite, kad sutinkate su privatumo politika. Patvirtinkite mygtuku "Registruotis".
4. Pasirinkite " pridėti įrenginį".



5. Kai prietaisas bus automatiškai rastas, spustelėkite " pridėti" arba pasirinkite kategoriją ir gaminio tipą.



6. Įjunkite prietaisą ir patvirtinkite mygtuku "Next".

7. Jei šviestuvus nemirksi, įjunkite poravimo režimą ilgai (maždaug 10 sekundžių) laikydami poravimo mygtuką.

8. Patikrinkite, ar mirksi indikatoriaus lemputė. Patvirtinkite kitu mygtuku.

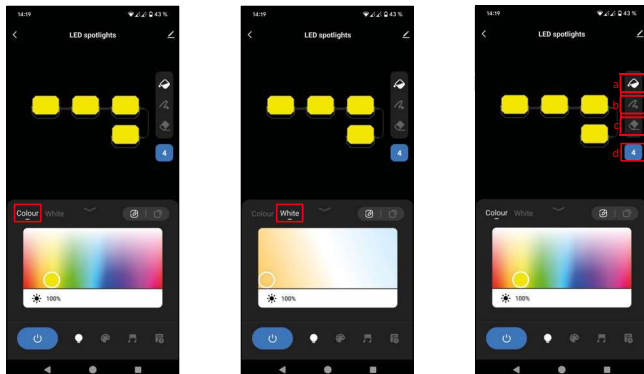


9. Įveskite "Wifi" tinklo pavadinimą ir slaptažodį. Patvirtinkite mygtuku "Next".

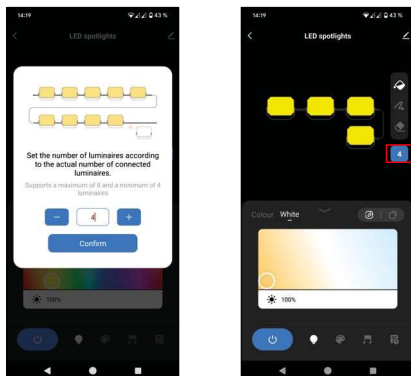
10. Vyksta poravimas su .

11. Prietaisas sėkmingai suporuotas. Patvirtinkite mygtuku "done".

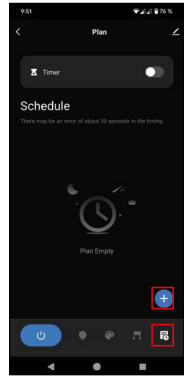
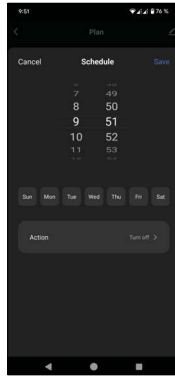
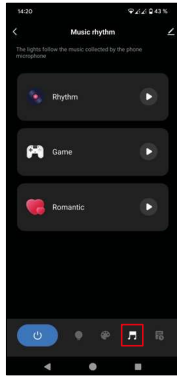
## Valdikliai ir funkcijos



1. Spalva - "Spalva" yra pagrindinis RGB nustatymų skydelis.
2. Balta - "balta" yra pagrindinis skydelis, skirtas chromatiškumo temperatūrai nustatyti.
3. Segmentų būsenos nustatymo skydelis
  - a. Leidžia nustatyti 1 spalvą per visą ekraną
  - b. Galimybė nustatyti kiekvieno segmento spalvą atskirai
  - c. Galimybė išjungti / įjungti kiekvieną segmentą atskirai
  - d. Galimybė nustatyti segmentų skaičių (pagal nutylėjimą - 4, įsigijus išplėtimo rinkinius galima išplėsti iki 8)



4. Galimybė nustatyti segmentų skaičių. Numatytoji išankstinė nuostata yra 4 vnt.



5. Scena - šiame skyriuje nustatomos iš anksto nustatytos scenos arba kuriamos savos scenos.
6. Muzika - "muzika" - tai perjungimas į muzikos pagrindu veikiančią šviesos režimą, kai prietaisas reaguoja į mobiliajame prietaise įrašytą garsą.
7. Planavimas - "laikmatis" yra funkcija, leidžianti nustatyti, kad prietaisas įsijungtų arba išsijungtų po tam tikro laiko.

## DUK apie trikčių šalinimą

Negaliu susieti įrenginių. Ką galiu padaryti?

- Įsitikinkite, kad naudojate 2,4 GHz "Wi-Fi" tinklą ir turite pakankamai stiprų signalą.
- Nustatymuose suteikite programėlei visus leidimus.
- Įsitikinkite, kad naudojate naujausią mobiliosios operacinės sistemos versiją ir naujausią programos versiją.

Negaunu pranešimų, ?

- Nustatymuose suteikite programėlei visus leidimus.
- Įjunkite pranešimus programėlės nustatymuose (Nustatymai -> Programėlės pranešimai).

Kas gali naudotis įranga?

- Prietaisas visada turi turėti administratorių (savininką).
- Administratorius gali dalytis įrenginiu su kitais namų ūkio nariais ir priskirti jiems teises.