

# ZIW194R | ZIW191R

## LED tuinverlichting

---

ZIW194R



ZIW191R



### Inhoudsopgave

Veiligheidsinstructies en waarschuwingen.....	2
Inhoud van de verpakking .....	3
Technische specificaties.....	4
Installatie en montage .....	5
De app downloaden .....	5
Bedieningselementen en functies.....	8
Problemen oplossen FAQ.....	10

## Veiligheidsinstructies en waarschuwingen



Lees de voordat u het apparaat gebruikt.



Neem de veiligheidsinstructies in deze handleiding in acht.

Sluit de tuinlamp in de verpakking niet aan op de voeding. De lichtbronnen zijn niet vervangbaar.

Haal de stekker uit het stopcontact tijdens het hanteren.

Verwijder bij een storing de lichtbron niet en repareer de tuinlamp niet! Bemoei u niet met de bedrading.

Alleen gebruiken met de meegeleverde voeding.

Geschikt voor zowel binnen als buiten.

Als de lichtbron kapot of beschadigd is, mag de tuinlamp niet worden gebruikt of onder spanning worden gelaten, maar moet deze op een veilige manier worden weggegooid.

Dit product is bedoeld voor decoratieve verlichting.

Dit product is geen speelgoed, geef het niet aan kinderen!

EMOS spol. s r.o. verklaart dat het product ZIW194R, ZIW191R voldoet aan de essentiële eisen en andere relevante bepalingen van de richtlijnen. De apparatuur kan vrij worden gebruikt in de EU.

De installatie mag worden geëxploiteerd onder algemene vergunning nr. VO-R/12/11.2021-11.

EMOS spol. s r.o. verklaart hierbij dat de radioapparatuur van het type ZIW194R, ZIW191R voldoet aan Richtlijn 2014/53/EU. De volledige tekst van de EU-verklaring van overeenstemming is beschikbaar op deze website

<http://www.emos.eu/download>.



Dit product bevat een lichtbron met energie-efficiëntieklasse G.



## Inhoud van de verpakking

ZIW194R

LED tuinlamp 4 stuks Adapter

Bestuurder

Gebruikershandleiding



ZIW191R

LED tuinverlichting 1 stuks

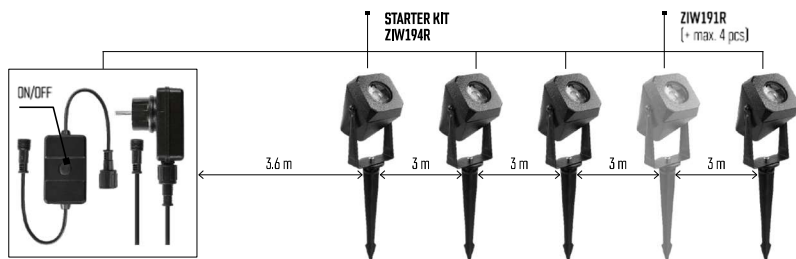
Gebruikershandleiding

## Technische specificaties

Model	Protocol	Aansluiten op	Lichtstroom	Strooming ang	Chromaticitei tstemperatuur	Stroom
ZIW194R	Wi-Fi	2,4 GHz (Wifi IEEE 802.11b/g/n)	4x 10-100 lm	7 W	3 000-6 500 K	220-240 V AC / 12 V DC
ZIW191R	-	-	10-100 lm	1,5 W	3 000-6 500 K	12 V DC



## Installatie en montage



## De app downloaden

De app is beschikbaar voor Android en iOS via Google play en de App Store. Scan de relevante QR-code om de app te downloaden.



## Kennisgeving

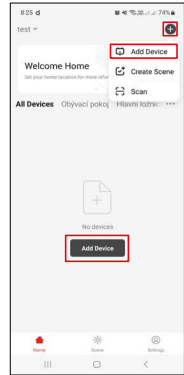
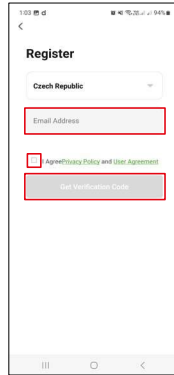
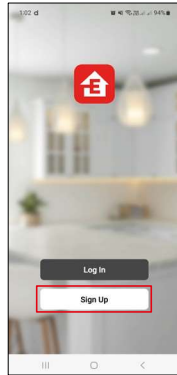
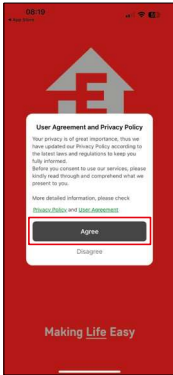
De LED vloerlamp ondersteunt 2,4 GHz Wifi (ondersteunt geen 5 GHz).



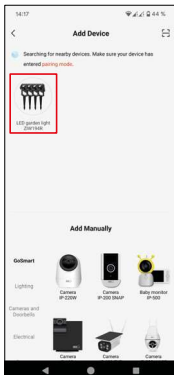
✓ 2.4 GHz

5 GHz ✗

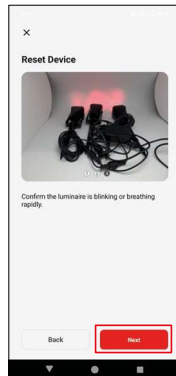
## EMOS GoSmart mobiele



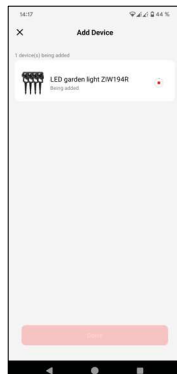
1. Open de EMOS GoSmart app en bevestig het privacybeleid en klik op Ik ga akkoord.
2. Selecteer de optie "".
3. Voer de naam van een geldig e-mailadres in en kies een wachtwoord. Bevestig dat u het privacybeleid accepteert. Bevestig met de knop "registreren".
4. Selecteer "apparaat toevoegen".



5. Zodra het apparaat automatisch is gevonden, klik je op "toevoegen" of selecteer je de categorie en het producttype.

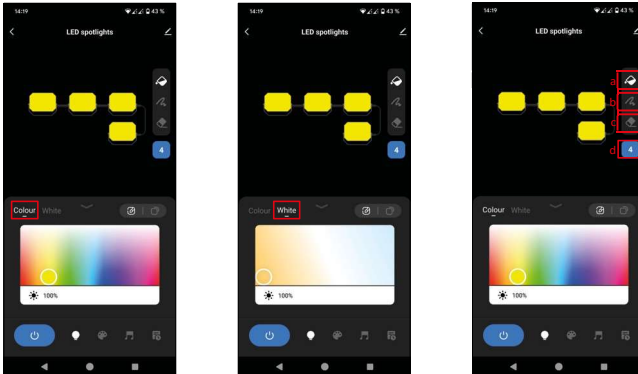


6. Schakel het apparaat in en bevestig met de knop "volgende".
7. Als de armatuur niet knippert, zet hem dan in de koppelstand door de koppelingsknop lang ingedrukt te houden (ongeveer 10 seconden).
8. Controleer of het indicatorlampje knippert. Bevestig met de volgende knop.

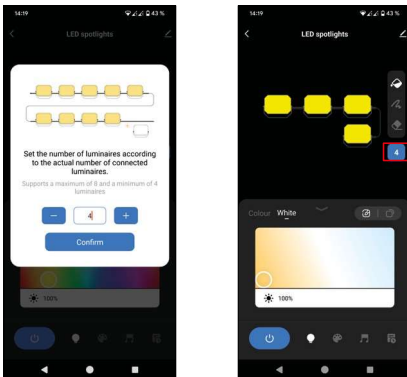


9. Voer de naam en het wachtwoord van het Wifi-netwerk in. Bevestig met de knop "volgende".
10. Het wordt gekoppeld.
11. Het apparaat is succesvol gekoppeld. Bevestig met de knop "done".

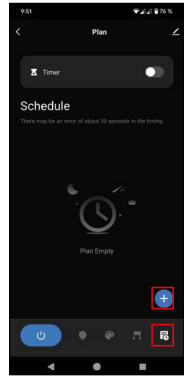
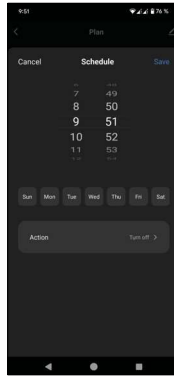
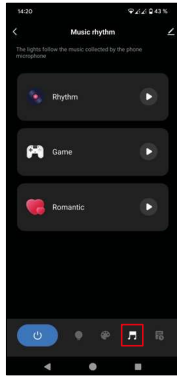
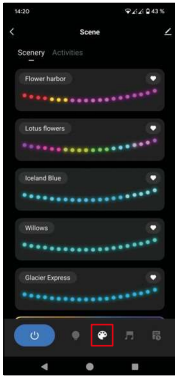
## Bedieningselementen en functies



1. Kleur - "kleur" is het basispaneel voor RGB-instellingen.
2. Wit - "White" is het basispaneel voor het instellen van de kleurtemperatuur.
3. Paneel voor het instellen van de status van segmenten
  - a. Maakt het mogelijk 1 kleur schermvullend in te stellen
  - b. Mogelijkheid om de kleur voor elk segment afzonderlijk in te stellen
  - c. Optie om elk segment afzonderlijk aan/uit te zetten
  - d. Mogelijkheid om het aantal segmenten in te stellen (standaard 4, uitbreidbaar tot 8 bij aankoop van uitbreidingskits)



4. Mogelijkheid om het aantal segmenten in te stellen. De standaardinstelling is 4 stuks.



5. Scène - dit onderdeel wordt gebruikt om vooraf ingestelde scènes in te stellen of om je eigen scènes te maken.
6. Muziek- "music" is overschakelen naar een op muziek gebaseerde lichtmodus, waarbij het apparaat reageert op het opgenomen geluid op het mobiele apparaat.
7. Plan- "timer" is een functie waarmee je het apparaat zo kunt instellen dat het na een bepaalde tijd wordt in- of uitgeschakeld.

## Problemen oplossen FAQ

Ik krijg de apparaten niet gekoppeld. Wat kan ik doen?

- Zorg ervoor dat je een 2,4 GHz wifi-netwerk gebruikt en dat het signaal sterk genoeg is.
- Geef de app alle rechten in de instellingen.
- Zorg ervoor dat je de laatste versie van het mobiele besturingssysteem en de laatste versie van de app gebruikt.

Ik krijg geen meldingen, ?

- Geef de app alle rechten in de instellingen.
- Zet meldingen aan in de app-instellingen (Instellingen -> App-notificaties).

Wie kan de apparatuur allemaal gebruiken?

- Het apparaat moet altijd een beheerder (eigenaar) hebben.
- De beheerder kan het apparaat delen met de rest van het huishouden en hen rechten toewijzen.