

# H5024



PL | Czujnik ruchu PIR GoSmart Zigbee IP-2310Z

---



## Spis treści

Instrukcje bezpieczeństwa i ostrzeżenia .....	2
Zawartość opakowania .....	3
Specyfikacja techniczna.....	4
Opis urządzenia .....	5
Instalacja i montaż .....	6
Parowanie z aplikacją.....	8
Sterowanie i funkcje.....	10
Często zadawane pytania dotyczące rozwiązywania problemów.....	13

## Instrukcje bezpieczeństwa i ostrzeżenia



Przed użyciem urządzenia należy przeczytać instrukcję obsługi.



Należy przestrzegać zasad bezpieczeństwa zawartych w niniejszej instrukcji.

- Nie należy kłaść na urządzeniu ciężkich przedmiotów.
- Nie należy czyścić obudowy urządzenia wodą ani środkami chemicznymi. Zawsze używać suchej ściereczki, aby uniknąć uszkodzeń mechanicznych lub porażenia prądem.



## Zawartość opakowania

Czujnik PIR

Uchwyt magnetyczny

Taśma 3M

Krótki instrukcja obsługi





## Specyfikacja techniczna

Zasilanie: CR123A 3 V

Wymiary: 50 × 50 × 55 mm

Zasięg czujnika PIR: 8 m

Kąt czujnika PIR: 60°

Zakres temperatur: -10°C ~ 55°C

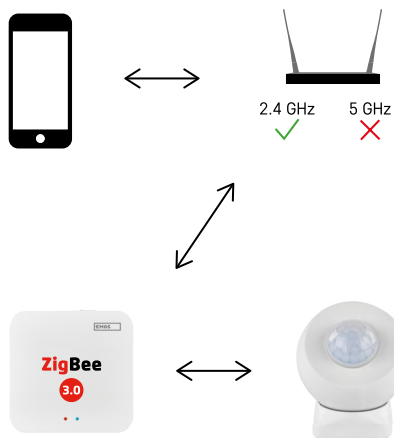
Zalecana wysokość montażu: 2,2 m

Aplikacja: EMOS GoSmart na systemy Android i iOS

Połączenie: Zigbee 3.0 2,4 GHz  
(2,405–2,480 MHz)

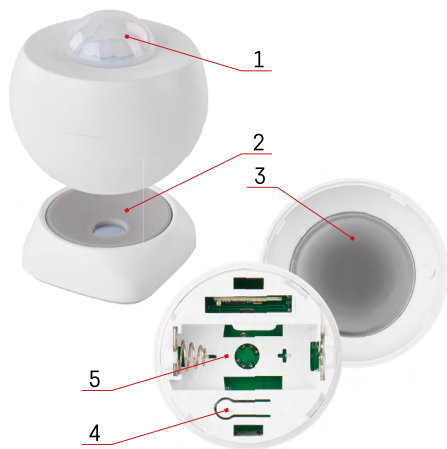
EIRP: 8,18 dBm

## Wymagania dotyczące połączenia



Czujniki należy podłączyć do bramki ZigBee. Bramka ZigBee musi być podłączona do sieci Wi-Fi 2,4 GHz. Bez bramki Zigbee czujnik PIR nie będzie działał.



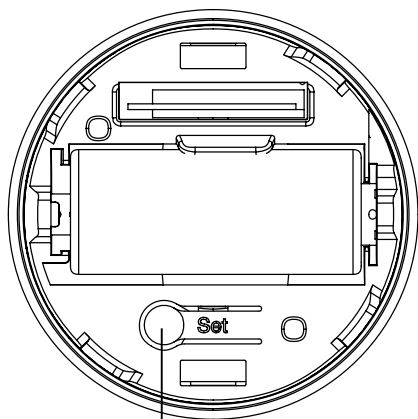
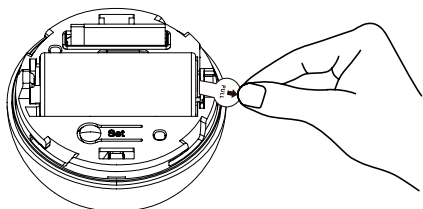
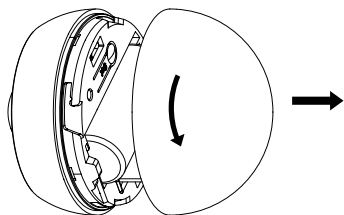


## Opis urządzenia

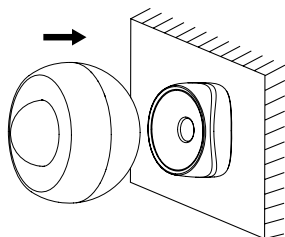
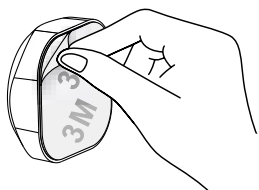
- 1 – Czujnik PIR i wskaźnik świetlny
- 2 – Uchwyt magnetyczny
- 3 – Pokrywa komory baterii
- 4 – Przycisk resetowania
- 5 – Komora baterii



## Instalacja i montaż



3 sec.

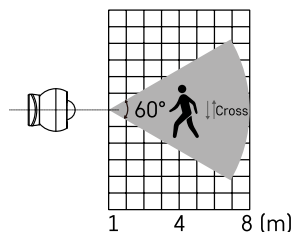
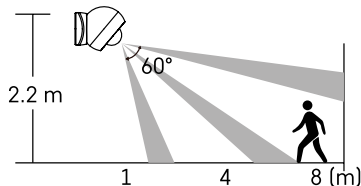


Odkręć tylną pokrywę czujnika i włóż baterię do czujnika. Gdy urządzenie zacznie być zasilane z baterii, czujnik PIR rozpocznie autotest, a dioda LED zacznie powoli migać przez minutę.

Naciśnij i przytrzymaj przycisk resetowania przez 3 sekundy, aż czujnik zacznie szybko migać, a następnie sparuj go ze swoim telefonem.

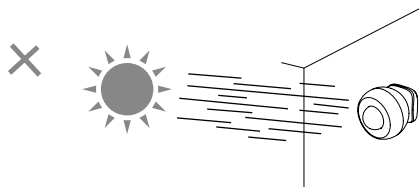
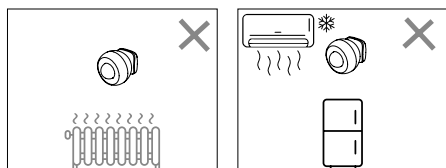
Zdejmij warstwę ochronną z taśmy znajdującej się na tylnej stronie uchwytu i przyklej uchwyt w wybranym miejscu. Następnie umieść czujnik na uchwycie magnetycznym i obróć go tak, jak chcesz. Zalecana wysokość montażu czujnika PIR wynosi 2,2 metra.

## Wskazówki dotyczące montażu czujnika



Aby uzyskać optymalną wydajność, należy zamontować czujnik na wysokości około 2,2 metra.

Nie należy montować czujnika PIR nad źródłami ciepła.



Aby zapewnić optymalną pracę czujnika PIR, zalecamy umieszczenie go w miejscu, które nie jest bezpośrednio narażone na działanie ciepła (np. grzejniki, kominki, kuchenki), chłodu (np. lodówki, klimatyzacja) ani bezpośredniego światła słonecznego. Te źródła ciepła, zimna i światła słonecznego mogą wpływać na czułość czujnika i powodować nieprawidłowe wykrywanie ruchu, co może skutkować fałszywymi alarmami lub brakiem wykrycia rzeczywistego ruchu w danym obszarze. Czujnik PIR działa na zasadzie wykrywania promieniowania podczerwonego emitowanego przez obiekty znajdujące się w jego pobliżu, a wszelkie zakłócenia w tym paśmie podczerwieni mogą zakłócać jego prawidłowe działanie.



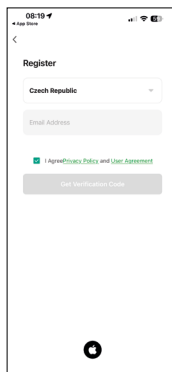
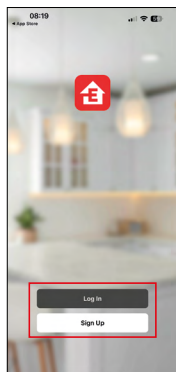
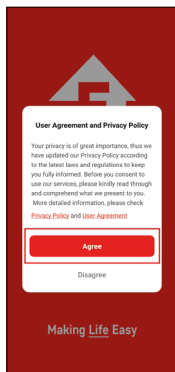
## Parowanie z aplikacją

### Instalowanie aplikacji EMOS GoSmart

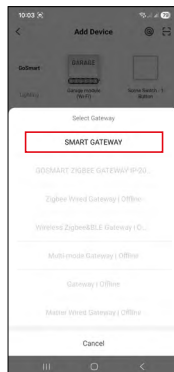
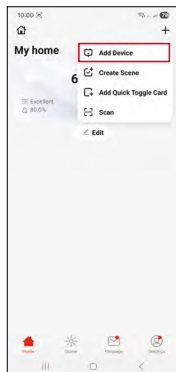
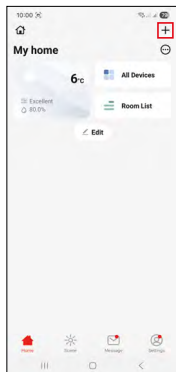


Aplikacji jest dostępna na systemy Android i iOS w sklepach Google Play i App Store. Zeskanuj kod QR, aby pobrać aplikację.

### Czynności do wykonania w aplikacji mobilnej EMOS GoSmart



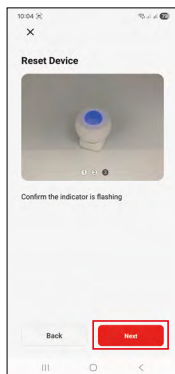
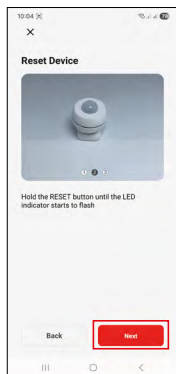
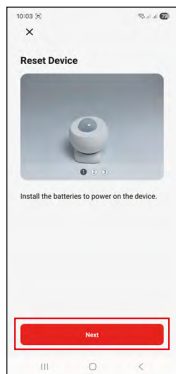
Otwórz aplikację EMOS GoSmart i zaakceptuj zasady ochrony prywatności, a następnie kliknij Zgadzam się. Wybierz opcję Zarejestruj. (Jeśli masz już konto, zaloguj się.) Wprowadź prawidłowy adres e-mail i wybierz hasło. Potwierdź akceptację zasad ochrony prywatności. Wybierz opcję Zarejestruj.



Wybierz opcję Dodaj urządzenie.

Wybierz kategorię produktów GoSmart, a następnie wybierz urządzenie „Czujnik ruchu (PIR) IP-2310Z”.

Wybierz bramkę Zigbee, z którą chcesz połączyć urządzenie.



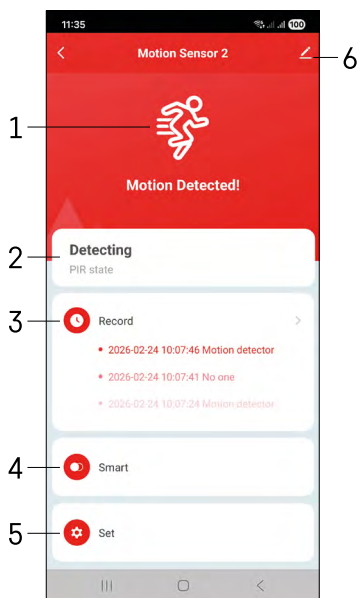
Postępuj zgodnie z instrukcjami zawartymi w filmie i opisie. Ważne jest, aby włączyć czujnik i zresetować go. Urządzenie zostanie automatycznie wyszukane i dodane.



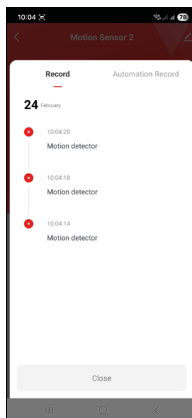
# Sterowanie i funkcje

## Ikony i wskaźniki

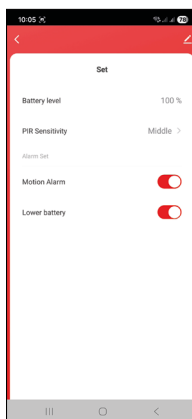
### Opis ikon i wskaźników w aplikacji



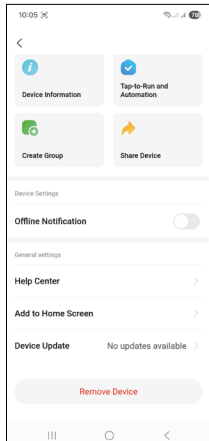
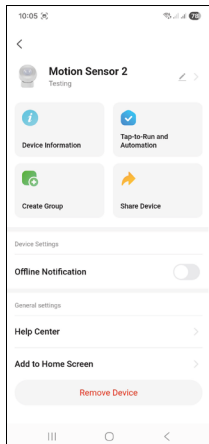
- 1, 2 – Wskaźnik aktualnego stanu
- 3 – Zapisy dotyczące wykrywania ruchu i wyzwalaczy automatyki



- 4 – Zarządzanie automatyzacją (opisane w osobnym rozdziale)
- 5 – Ustawienia czujnika

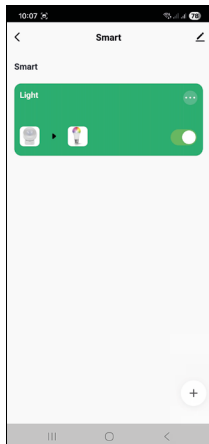


- Aktualny stan baterii
- Włączenie/wyłączenie powiadomień o wykryciu ruchu
- Włączenie/wyłączenie powiadomień o niskim poziomie naładowania baterii
- 6 – Zaawansowane ustawienia urządzenia



## Opis ustawień zaawansowanych

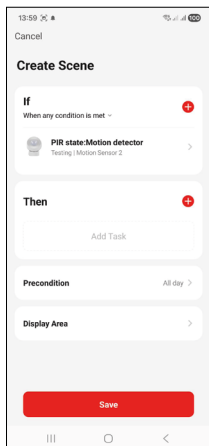
- **Device information** – Podstawowe informacje o urządzeniu i jego właścicielu
- **Tap-To-Run and Automation** – Wyświetlanie schematów i automatyzacji przypisanych do urządzenia.
- **Offline Notification** – Aby uniknąć ciągłych powiadomień, powiadomienie zostanie wysłane, gdy urządzenie pozostanie w trybie offline przez ponad 30 minut.
- **Share Device** – Opcja umożliwiająca udostępnianie zarządzania urządzeniem innemu użytkownikowi
- **Create group** – Grupowanie urządzeń
- **FAQ & Feedback** – Wyświetla najczęściej zadawane pytania wraz z odpowiedziami oraz daje możliwość wysyłania pytań/sugestii/opinii bezpośrednio do nas
- **Add to Home Screen** – Dodanie ikony do ekranu głównego telefonu. Dzięki temu nie musisz już za każdym razem uruchamiać urządzenia za pomocą aplikacji; wystarczy, że klikniesz tę nowo dodaną ikonę.
- **Device update** – Aktualizacja urządzenia. Możliwość włączenia automatycznych aktualizacji
- **Remove Device** – Usunięcie i odłączenie urządzenia. Ważny krok, jeśli chcesz zmienić właściciela urządzenia. Po dodaniu urządzenia do aplikacji zostaje ono sparowane i nie można go przenieść na inne konto bez odłączenia.



## Ustawienia automatyzacji

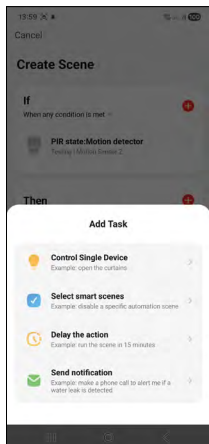
Po kliknięciu opcji „Automations” pojawi się okno wyświetlające sceny i automatyzacje.

Sceny i automatyzacje stanowią główną zaletę tego inteligentnego czujnika w porównaniu ze standardowymi czujnikami PIR. To urządzenie nie tylko wykrywa ruch, ale może również wykonywać wiele innych zadań w oparciu o te dane. Na przykład, jeśli wykryty zostanie ruch, może zapalić się światło lub uruchomić się syrena.



Możesz tworzyć automatyzacje, klikając ikonę „+” lub korzystając z menu głównego aplikacji.

W sekcji „IF” można wybrać warunki uruchamiania automatyzacji. W przypadku tego czujnika można wybrać następujące opcje: Wykryto ruch, Obecnie nie wykryto ruchu, Wykryto ruch przez określony czas oraz Nie wykryto ruchu przez określony czas. Jednocześnie można jednak wybrać również różne inne warunki, takie jak zmiana lokalizacji, harmonogram lub aktualne warunki pogodowe.



W sekcji „THEN” należy przypisać czynności, które ma wykonać inne urządzenie w oparciu o warunki określone w sekcji „IF”.

„Precondition” – Ustawienie dodatkowych warunków uruchamiających automatyzację.



## Często zadawane pytania dotyczące rozwiązywania problemów

### Nie mogę sparować urządzenia. Co mogę zrobić?

- Upewnij się, że korzystasz z sieci Wi-Fi 2,4 GHz i masz wystarczająco silny sygnał
- Nadaj aplikacji wszystkie uprawnienia w ustawieniach
- Sprawdź, czy korzystasz z aktualnej wersji systemu operacyjnego urządzenia mobilnego i najnowszej wersji aplikacji

### Nie otrzymuję powiadomień. Dlaczego?

- Nadaj aplikacji wszystkie uprawnienia w ustawieniach
- W ustawieniach aplikacji włącz powiadomienia (Settings -> App notifications)

### Kto może korzystać z urządzenia?

- Urządzenie zawsze musi mieć administratora (właściciela)
- Administrator może następnie udostępnić urządzenie innej osobie w gospodarstwie domowym i przypisać im uprawnienia





**GB | Safety information** - Do not disassemble, modify, or repair the product or batteries (if the product contains batteries). - Contact a qualified technician if needed - Disconnect from power before cleaning. Clean only with a dry cloth. - Only use the original power cord and supply voltage listed on the label. - Never immerse the product or batteries (if the product contains batteries) in liquid. - Improper installation and/or use may cause electric shock or fire. Use only as intended.

**CZ | Bezpečnostní pokyny** - Výrobek ani baterie (pokud výrobek baterie obsahuje) nerozebírejte, neupravujte ani neopravujte. V případě potřeby se obraťte na kvalifikovaného technika. - Před čištěním odpojte přístroj od napájení. Čistěte pouze suchým hadříkem. - Používejte pouze originální napájecí kabel a napájecí napětí uvedené na štítku. - Nikdy neponožte výrobek ani baterie (pokud výrobek baterie obsahuje) do kapaliny. - Nesprávná instalace nebo použití může způsobit úraz elektrickým proudem nebo požár. Používejte pouze v souladu s určením.

**SK | Bezpečnostné pokyny** - Výrobok ani batérie (ak výrobok obsahuje batérie) nerozoberajte, neupravujte ani neopravujte. V prípade potreby sa obráťte na kvalifikovaného technika. - Pred čistením odpojte prístroj od napájania. Čistite iba suchou handričkou. - Používajte iba originálny napájací kábel a napájacie napätie uvedené na štítku. - Nikdy neponožte výrobok ani batérie (ak výrobok batérie obsahuje) do tekutiny. - Nesprávna inštalácia alebo použitie môže spôsobiť úraz elektrickým prúdom alebo požiar. Používajte len v súlade s určením.

**PL | Instrukcje bezpieczeństwa** - Nie rozbieraj, nie modyfikuj ani nie naprawiaj produktu ani baterii (jeśli produkt zawiera baterie). W razie potrzeby skontaktuj się z wykwalifikowanym technikiem. - Przed czyszczeniem odłącz urządzenie od zasilania. Czyść wyłącznie suchą szmatką. - Używaj wyłącznie oryginalnego kabla zasilającego i napięcia zasilania podanego na etykiecie. - Nigdy nie zanurzaj produktu ani baterii (jeśli produkt zawiera baterie) w płynach. - Nieprawidłowa instalacja lub użytkowanie może spowodować porażenie prądem elektrycznym lub pożar. Używaj wyłącznie zgodnie z przeznaczeniem.

**HU | Biztonsági utasítások** - Ne szerezle szét, ne módosítsa és ne javítsa a terméket vagy az akkumulátort (ha a termék akkumulátort tartalmaz). Szükség esetén forduljon szakképzett szakemberhez. - A tisztítás előtt válassza le a készüléket az áramellátásról. Csak száraz ruhával tisztítsa. - Csak az eredeti tápkábelt és a címkén feltüntetett tápfeszültséget használja. - Soha ne merítse a terméket vagy az akkumulátorokat (ha a termék akkumulátorokat tartalmaz) folyadékba. - A helytelen telepítés vagy használat áramütést vagy tüzet okozhat. Kizárólag rendeltetésszerűen használja.

**SI | Varnostna navodila** - Izdelka in baterij (če izdelek vsebuje baterije) ne razstavljajte, ne spreminjajte in ne popravljajte. Po potrebi se obrnite na usposobljenega serviserja. - Pred čiščenjem odklopite napravo iz omrežja. Čistite samo s suho krpo. - Uporabljajte samo originalni napajalni kabel in napetost, navedeno na etiketi. - Izdelka ali baterij (če izdelek vsebuje baterije) nikoli ne potaplajte v tekočino. - Nepravilna namestitve ali uporaba lahko povzroči električni udar ali požar. Uporabljajte samo v skladu z namenom.

**RS|HR|BA|ME | Sigurnosne upute** - Ne rastavljajte, ne modificirajte niti popravljajte proizvod ili baterije (ako proizvod sadrži baterije). Ako je potrebno, obratite se kvalificiranom tehničaru. - Prije čišćenja isključite uređaj iz napajanja. Čistite samo suhom krpom. - Koristite samo originalni kabel za napajanje i napon napajanja navedeno na naljepnici. - Nikada ne uranjajte proizvod ili baterije (ako proizvod sadrži baterije) u tekućinu. - Nepravilna instalacija ili uporaba mogu uzrokovati strujni udar ili požar. Koristite samo prema namjeni.

**DE | Sicherheitshinweise** - Das Produkt und die Batterien (falls im Produkt enthalten) dürfen nicht zerlegt, verändert oder repariert werden. Wenden Sie sich bei Bedarf an einen qualifizierten Techniker. - Trennen Sie das Gerät vor der Reinigung von der Stromversorgung. Reinigen Sie das Gerät nur mit einem trockenen Tuch. - Verwenden Sie nur das Original-Netzkaabel und die auf dem Typenschild angegebene Netzspannung. - Tauchen Sie das Produkt oder die Batterien (falls im Produkt enthalten) niemals in Flüssigkeiten. - Eine unsachgemäße Installation oder Verwendung kann zu Stromschlägen oder Bränden führen. Verwenden Sie das Produkt nur bestimmungsgemäß.

**UA | Інструкції з техніки безпеки** - Не розбирайте, не модифікуйте та не ремонтуйте виріб або батареї (якщо виріб містить батареї). У разі необхідності зверніться до кваліфікованого технічного спеціаліста. - Перед чистенням від'єднайте прилад від джерела живлення. Чистіть тільки сухою ганчіркою. - Використовуйте тільки оригінальний кабель живлення та напругу живлення, зазначену на етикетці. - Ніколи не занурюйте виріб або батареї (якщо виріб містить батареї) у рідину. - Неправильна установка або використання може призвести до ураження електричним струмом або пожежі. Використовуйте тільки за призначенням.

**RO|MD | Instrucțiuni de siguranță** - Nu dezasmblați, modificați sau reparați produsul sau bateriile (dacă produsul conține baterii). Dacă este necesar, adresați-vă unui tehnician calificat. - Înainte de curățare,

deconectați aparatul de la sursa de alimentare. Curățați numai cu o cârpă uscată. - Utilizați numai cablul de alimentare original și tensiunea de alimentare indicată pe etichetă. - Nu scufundați niciodată produsul sau bateriile (dacă produsul conține baterii) în lichide. - Instalarea sau utilizarea incorectă poate provoca electrocutare sau incendiu. Utilizați numai în conformitate cu destinația prevăzută.

**LT | Saugos instrukcijos** - Negalima išardyti, modifikuoti ar remontuoti produkto ar baterijų (jei produktas turi baterijas). Jei reikia, kreipkitės į kvalifikuotą techniką. - Prieš valydami, atjunkite prietaisą nuo maitinimo. Valykite tik sausa šluoste. - Naudokite tik originalų maitinimo laidą ir maitinimo įtampą, nurodytą etiketėje. - Niekada nenaudokite produkto ar baterijų (jei produktas turi baterijas) skysčiuose. - Netinkamas montavimas ar naudojimas gali sukelti elektros smūgį ar gaisrą. Naudokite tik pagal paskirtį.

**LV | Drošības instrukcijas** - Nekādā gadījumā neizjauciet, nepārveidojiet vai nelabojiet izstrādājumu vai baterijas (ja izstrādājumā ir baterijas). Ja nepieciešams, sazinieties ar kvalificētu tehniķi. - Pirms tīrīšanas atvienojiet ierīci no strāvas padeves. Tīriet tikai ar sausu drānu. - Izmantojiet tikai oriģinālo strāvas vadu un uz etiķetes norādīto strāvas spriegumu. - Nekad nemērcējiet produktu vai baterijas (ja produktā ir baterijas) šķidrumā. - Nepareiza uzstādīšana vai lietošana var izraisīt elektriskās strāvas triecienu vai ugunsgrēku. Lietojiet tikai atbilstoši paredzētajam mērķim.

**EE | Ohutusjuhised** - Ärge toodet ega patareisid (kui toode sisaldab patareisid) lahti võtke, muutke ega parandage. Vajaduse korral pöörduge kvalifitseeritud tehniku poole. - Enne puhastamist ühendage seade vooluvõrgust lahti. Puhastage ainult kuiva lapiga. - Kasutage ainult originaalvoolikaablit ja toitepinget, mis on märgitud sildil. - Ärge kunagi kaste toodet ega patareisid (kui toode sisaldab patareisid) vedelikku. - Ebaõige paigaldamine või kasutamine võib põhjustada elektrilöögi või tulekahju. Kasutage ainult ettenähtud otstarbel.

**BG | Инструкции за безопасност** - Не разглобявайте, не променяйте и не ремонтирайте продукта или батериите (ако продуктът съдържа батерии). При необходимост се обърнете към квалифициран техник. - Преди почистване изключете уреда от захранването. Почиствайте само с суха кърпа. - Използвайте само оригиналния захранващ кабел и захранващото напрежение, посочено на етикета. - Никога не потапяйте продукта или батериите (ако продуктът съдържа батерии) в течност. - Неправилната инсталация или употреба може да доведе до токов удар или пожар. Използвайте само по предназначение.

**FR|BE | Consignes de sécurité** - Ne démontez pas, ne modifiez pas et ne réparez pas le produit ou les piles (si le produit en contient). Si nécessaire, contactez un technicien qualifié. - Débranchez l'appareil avant de le nettoyer. Nettoyez-le uniquement avec un chiffon sec. - Utilisez uniquement le câble d'alimentation d'origine et la tension d'alimentation indiquée sur l'étiquette. - Ne plongez jamais le produit ou les piles (si le produit en contient) dans un liquide. - Une installation ou une utilisation incorrecte peut entraîner un choc électrique ou un incendie. Utilisez uniquement conformément à l'usage prévu.

**IT | Istruzioni di sicurezza** - Non smontare, modificare o riparare il prodotto o le batterie (se presenti). Se necessario, rivolgersi a un tecnico qualificato. - Prima di pulire l'apparecchio, scollegarlo dall'alimentazione. Pulire solo con un panno asciutto. - Utilizzare solo il cavo di alimentazione originale e la tensione di alimentazione indicata sull'etichetta. - Non immergere mai il prodotto o le batterie (se presenti) in liquidi. - Un'installazione o un utilizzo non corretti possono causare scosse elettriche o incendi. Utilizzare solo per l'uso previsto.

**NL | Veiligheidsinstructies** - Het product en de batterijen (indien aanwezig) mogen niet worden gedemonsteerd, aangepast of gerepareerd. Neem indien nodig contact op met een gekwalificeerde technicus. - Koppel het apparaat los van de stroomvoorziening voordat u het reinigt. Reinig het apparaat alleen met een droge doek. - Gebruik alleen de originele voedingskabel en de op het typeplaatje aangegeven voedingsspanning. - Dompel het product of de batterijen (indien aanwezig) nooit onder in vloeistof. - Onjuiste installatie of gebruik kan elektrische schokken of brand veroorzaken.

Gebruik het product uitsluitend voor het beoogde doel.

**ES | Instrucciones de seguridad** - No desmonte, modifique ni repare el producto ni las pilas (si el producto contiene pilas). En caso necesario, póngase en contacto con un técnico cualificado. - Desconecte el aparato de la fuente de alimentación antes de limpiarlo. Límpielo únicamente con un paño seco. - Utilice únicamente el cable de alimentación original y la tensión de alimentación indicada en la etiqueta. - Nunca sumerja el producto ni las pilas (si el producto las contiene) en líquidos. - Una instalación o un uso incorrectos pueden provocar descargas eléctricas o incendios. Utilícelo únicamente para los fines previstos.

**PT | Instruções de segurança** - Não desmonte, modifique ou repare o produto nem as baterias (se o produto contiver baterias). Se necessário, contacte um técnico qualificado. - Desligue o aparelho da alimentação antes

de o limpar. Limpe apenas com um pano seco. - Utilize apenas o cabo de alimentação original e a tensão de alimentação indicada na etiqueta. - Nunca mergulhe o produto ou as baterias (se o produto contiver baterias) em líquidos. - A instalação ou utilização incorreta pode causar choque elétrico ou incêndio. Utilize apenas de acordo com a finalidade prevista.

**GR | CY | Οδηγίες ασφαλείας** - Μην αποσυναρμολογείτε, τροποποιείτε ή επισκευάζετε το προϊόν ή τις μπαταρίες (εάν το προϊόν περιέχει μπαταρίες). Εάν είναι απαραίτητο, απευθυνθείτε σε εξειδικευμένο τεχνικό. - Πριν από τον καθαρισμό, αποσυνδέστε τη συσκευή από την τροφοδοσία ρεύματος. Καθαρίζετε μόνο με ένα στεγνό πανί. - Χρησιμοποιείτε μόνο το αυθεντικό καλώδιο τροφοδοσίας και την τάση τροφοδοσίας που αναγράφεται στην ετικέτα. - Μην βυθίζετε ποτέ το προϊόν ή τις μπαταρίες (εάν το προϊόν περιέχει μπαταρίες) σε υγρά. - Η ακατάλληλη εγκατάσταση ή χρήση μπορεί να προκαλέσει ηλεκτροπληξία ή πυρκαγιά. Χρησιμοποιείτε μόνο σύμφωνα με τον προορισμό.

**SE | Säkerhetsinstruktioner** - Produkten eller batterierna (om produkten innehåller batterier) får inte demonteras, modifieras eller repareras. Kontakta en kvalificerad tekniker vid behov. - Koppla bort enheten från strömförsörjningen före rengöring. Rengör endast med en torr trasa. - Använd endast originalströmkabeln och den spänning som anges på etiketten. - Sänk aldrig ned produkten eller batterierna (om produkten innehåller batterier) i vätska. - Felaktig installation eller användning kan orsaka elstötar eller brand. Använd endast i enlighet med avsedd användning.

**FI | Turvallisuusohjeet** - Älä pura, muokkaa tai korjaa tuotetta tai paristoja (jos tuote sisältää paristoja). Ota tarvittaessa yhteyttä pätevään teknikkoon. - Irrota laite virtalähteestä ennen puhdistusta. Puhdista vain kuivalla liinalla. - Käytä vain alkuperäistä virtajohtoa ja etiketissä ilmoitettua jännitettä. - Älä koskaan upota tuotetta tai paristoja (jos tuote sisältää paristoja) nesteeseen. - Väärä asennus tai käyttö voi aiheuttaa sähköiskun tai tulipalon. Käytä vain käyttötarkoituksen mukaisesti.

**DK | Sikkerhedsinstruktioner** - Produktet eller batterierne (hvis produktet indeholder batterier) må ikke adskilles, modificeres eller repareres. Kontakt en kvalificeret tekniker, hvis det er nødvendigt. - Frakobl apparatet fra strømforsyningen inden rengøring. Rengør kun med en tør klud. - Brug kun det originale netkabel og den netspænding, der er angivet på typeskiltet. - Produktet eller batterierne (hvis produktet indeholder batterier) må aldrig nedsænkes i væske. - Forkert installation eller brug kan forårsage elektrisk stød eller brand. Brug kun i overensstemmelse med det tilsigtede formål.

---

**GB |** Hereby, EMOS spol. s r.o., declares that the radio equipment type H5024 is in compliance with Directive 2014/53/EU. The full text of the EU declaration of conformity is available at the following internet address: <http://www.emos.eu/download>.

**CZ |** Tímto EMOS spol. s r.o. prohlašuje, že typ rádiového zařízení H5024 je v souladu se směrnicí 2014/53/EU. Úplné znění EU prohlášení o shodě je k dispozici na těchto internetových stránkách <http://www.emos.eu/download>. Zařízení lze provozovat na základě všeobecného oprávnění č. VO-R/10/05.2025-5 v platném znění.

**SK |** EMOS spol. s r.o. týmto vyhlasuje, že rádiové zariadenie typu H5024 je v súlade so smernicou 2014/53/EÚ. Úplné EÚ vyhlásenie o zhode je k dispozícii na tejto internetovej adrese: <http://www.emos.eu/download>.

**PL |** EMOS spol. s r.o. niniejszym oświadczam, że typ urządzenia radiowego H5024 jest zgodny z dyrektywą 2014/53/UE. Pełny tekst deklaracji zgodności UE jest dostępny pod następującym adresem internetowym: <http://www.emos.eu/download>

 Zgodnie z przepisami Ustawy o ZSEiE zabronione jest umieszczanie łącznie z innymi odpadami zużytego sprzętu oznakowanego symbolem przekreślonego kosza. Użytkownik, chcąc pozbyć się sprzętu elektronicznego i elektrycznego, jest zobowiązany do oddania go do punktu zbierania zużytego sprzętu. W sprzęcie nie znajdują się składniki niebezpieczne, które mają szczególnie negatywny wpływ na środowisko i zdrowie ludzi. Obecność w sprzęcie niebezpiecznych substancji, mieszanin oraz części składowych ma potencjalny (szkodliwy) wpływ dla środowiska i zdrowie ludzi.

**HU |** EMOS spol. s r.o. igazolja, hogy a H5024 típusú rádióberendezés megfelel a 2014/53/EU iránylevnek. Az EU-megfelelőségi nyilatkozat teljes szövege elérhető a következő internetes címen: <http://www.emos.eu/download>.

**SI |** EMOS spol. s r.o. potrjuje, da je tip radijske opreme H5024 skladen z Direktivo 2014/53/EU. Celotno besedilo izjave EU o skladnosti je na voljo na naslednjem spletnem naslovu: <http://www.emos.eu/download>

**RS|HR|BA|ME** | EMOS spol. s r.o. ovime izjavljuje da je radijska oprema tipa H5024 u skladu s Direktivom 2014/53/EU Cjeloviti tekst EU izjave o sukladnosti dostupan je na sljedećoj internetskoj adresi: <http://www.emos.eu/download>.

**DE** | Hiermit erklärt EMOS spol. s r.o., dass der Funkanlagentyp H5024 der Richtlinie 2014/53/EU entspricht. Der vollständige Text der EU-Konformitätserklärung ist unter der folgenden Internetadresse verfügbar: <http://www.emos.eu/download>.

**UA** | Цим підприємство EMOS spol. s r.o. проголошує, що тип радіобладнання H5024 відповідає Директивам 2014/53/EU. Повний текст ЄС проголошення про відповідність можна знайти на цьому сайті <http://www.emos.eu/download>.

**RO|MD** | Prin prezenta, EMOS spol. s r.o. declară că tipul de echipamente radio H5024 este în conformitate cu Directiva 2014/53/UE. Textul integral al declarației UE de conformitate este disponibil la următoarea adresă internet: <http://www.emos.eu/download>.

**LT** | Aš, EMOS spol. s r.o. patvirtinu, kad radijo įrenginių tipas H5024 atitinka Direktyvą 2014/53/ES. Visas ES atitikties deklaracijos tekstas prieinamas šiuo interneto adresu: <http://www.emos.eu/download>.

**LV** | Ar šo EMOS spol. s r.o. deklarē, ka radioiekārta H5024 atbilst Direktīvai 2014/53/ES. Pilns ES atbilstības deklarācijas teksts ir pieejams šādā interneta vietnē: <http://www.emos.eu/download>.

**EE** | Käesolevaga deklareerib EMOS spol. s r.o. et käesolev raadioseadme tüüp H5024 vastab direktiivi 2014/53/EL nõuetele. ELi vastavusdeklaratsiooni täielik tekst on kättesaadav järgmisel internetiaadressil: <http://www.emos.eu/download>.

**BG** | С настоящото EMOS spol. s r.o. декларира, че този тип радиосъоръжение H5024 е в съответствие с Директива 2014/53/ЕС. Цялостният текст на ЕС декларацията за съответствие може да се намери на следния интернет адрес: <http://www.emos.eu/download>.

**FR|BE** | Le soussigné, EMOS spol. s r.o., déclare que l'équipement radioélectrique du type H5024 est conforme à la directive 2014/53/UE. Le texte complet de la déclaration UE de conformité est disponible à l'adresse internet suivante: <http://www.emos.eu/download>.

**IT** | Il fabbricante, EMOS spol. s r.o. dichiara che il tipo di apparecchiatura radio H5024 è conforme alla direttiva 2014/53/UE. Il testo completo della dichiarazione di conformità UE è disponibile al seguente indirizzo Internet: <http://www.emos.eu/download>.

**NL** | Hierbij verklaar ik, EMOS spol. s r.o., dat het type radioapparatuur H5024 conform is met Richtlijn 2014/53/EU. De volledige tekst van de EU-conformiteitsverklaring kan worden geraadpleegd op het volgende internetadres: <http://www.emos.eu/download>.

**ES** | Por la presente, EMOS spol. s r.o. declara que el tipo de equipo radioeléctrico H5024 es conforme con la Directiva 2014/53/UE. El texto completo de la declaración UE de conformidad está disponible en la dirección Internet siguiente: <http://www.emos.eu/download>.

**PT** | O(a) abaixo assinado(a) EMOS spol. s r.o. declara que o presente tipo de equipamento de rádio H5024 está em conformidade com a Diretiva 2014/53/UE. O texto integral da declaração de conformidade está disponível no seguinte endereço de Internet: <http://www.emos.eu/download>.

**GR|CY** | Με την παρούσα ο/η EMOS spol. s r.o. δηλώνει ότι ο ραδιοεξοπλισμός H5024 πληροί την οδηγία 2014/53/ΕΕ. Το πλήρες κείμενο της δήλωσης συμμόρφωσης ΕΕ διατίθεται στην ακόλουθη ιστοσελίδα στο διαδίκτυο: <http://www.emos.eu/download>.

**SE** | Härmed försäkrar EMOS spol. s r.o. att denna typ av radioutrustning H5024 överensstämmer med direktiv 2014/53/EU. Den fullständiga texten till EU-försäkran om överensstämmelse finns på följande webbadress: <http://www.emos.eu/download>.

**FI** | EMOS spol. s r.o. vakuuttaa, että radiolaitetyypin H5024 on direktiivin 2014/53/EU mukainen. EU-vatimustenmukaisuusvakuutuksen täysimittainen teksti on saatavilla seuraavassa internetosoitteessa: <http://www.emos.eu/download>.

**DK** | Hermed erklærer EMOS spol. s r.o., at radioudstyrstypen H5024 er i overensstemmelse med direktiv 2014/53/EU. EU-overensstemmelseserklæringens fulde tekst kan findes på følgende internetadresse: <http://www.emos.eu/download>.