

# H5025



DK | GoSmart-dørsensor Zigbee IP-2111Z

---



## Indhold

Sikkerhedsforskrifter og advarsler .....	2
Pakkens indhold .....	3
Tekniske specifikationer .....	4
Beskrivelse af enheden .....	5
Installation og samling .....	6
Parring med appen .....	7
Betjeningselementer og funktioner .....	9
Ofte stillede spørgsmål om fejlfinding .....	12

## Sikkerhedsforskrifter og advarsler



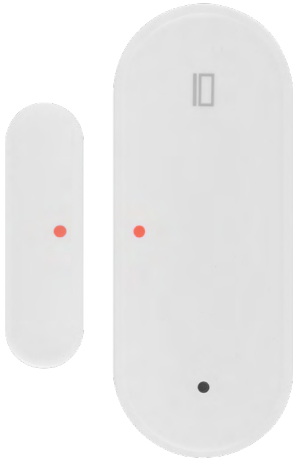
Læs brugsanvisningen, før du tager enheden i brug.



Følg de sikkerhedsforskrifter, der er angivet i brugsanvisningen.

- Anbring ikke tunge genstande på enheden.
- Rengør ikke enheden udvendigt med vand eller kemikalier. Brug altid en tør klud for at undgå mekaniske skader eller skader forårsaget af elektrisk strøm.





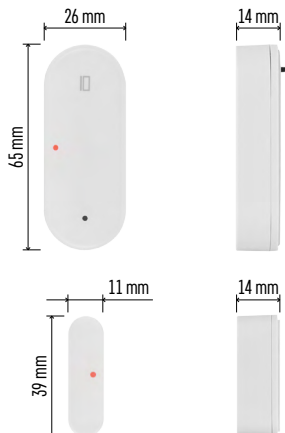
## Pakkens indhold

Dørsensor

3M-tape

Kvikguide





## Tekniske specifikationer

Strømforsyning: CR2032 3V

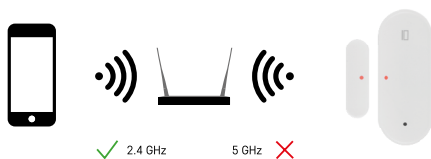
Mål: 26 × 65 × 14 mm / 11 × 39 × 14 mm

APP: EMOS GoSmart til Android og iOS

Forbindelse: Zigbee 3.0 2,4 GHz (2,405-2,480 MHz)

e.i.r.p.: 8,49 dBm

## Krav til tilslutning

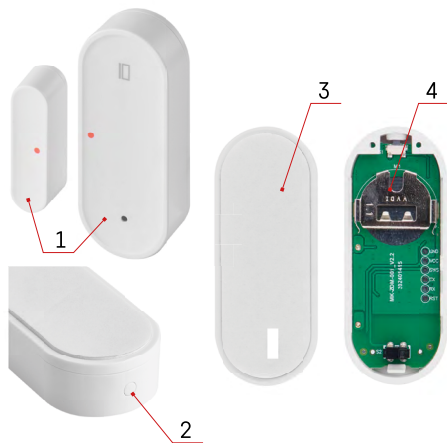


Sensorerne skal tilsluttes en ZigBee-gateway. ZigBee-gatewayen skal være forbundet med et 2,4-GHz-wi-fi-netværk.

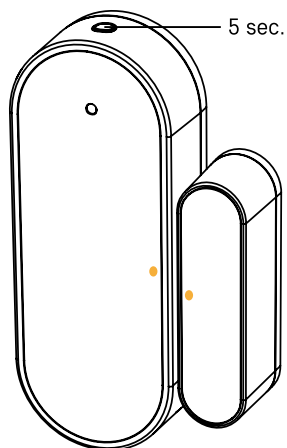
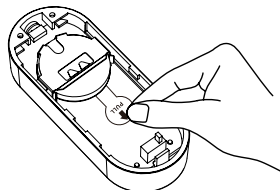
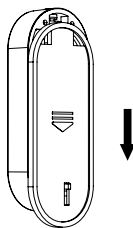


## Beskrivelse af enheden

- 1 – Dørsensor
- 2 – RESET-knap
- 3 – Batteridæksel
- 4 – Batterirum

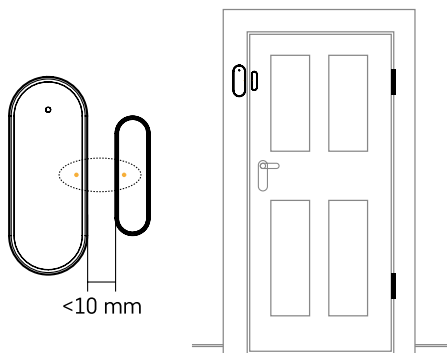


## Installation og samling



Skru bagdækslet af, og sæt et batteri i sensoren.

Nulstil enheden ved hjælp af den medfølgende stift ved at holde nulstillingsknappen nede i 5 sekunder, indtil indikatorlampen begynder at blinke. Par derefter sensoren med din telefon.



Brug det medfølgende tape til at fastgøre sensoren på det ønskede sted. Afstanden mellem disse to dele af sensoren må ikke være større end 10 mm.



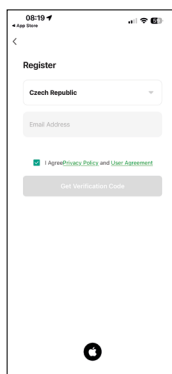
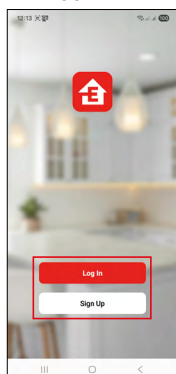
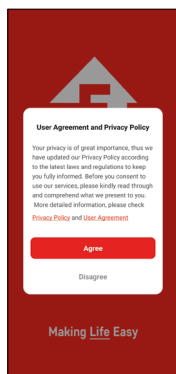
## Parring med appen

### Installation af EMOS GoSmart-appen



Appen kan hentes til Android og iOS i Google Play og App Store.  
Download appen ved at scanne QR-koden.

### Trin i EMOS GoSmart-mobilappen



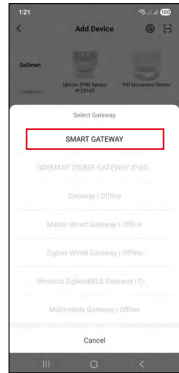
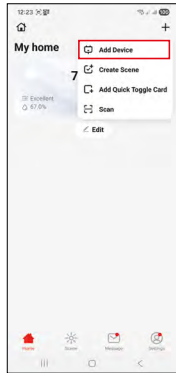
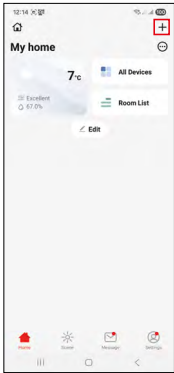
Åbn EMOS GoSmart, og bekræft politikken om beskyttelse af personoplysninger ved at trykke på "Agree" (acceptér).

Vælg muligheden "Sign Up"; hvis du allerede har en konto, skal du logge ind og følge trin 6.

Indtast en gyldig e-mail-adresse, og vælg en adgangskode.

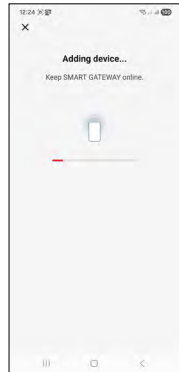
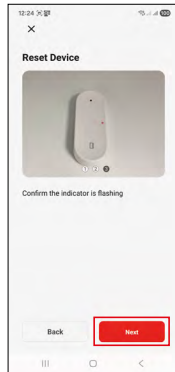
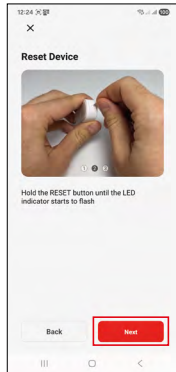
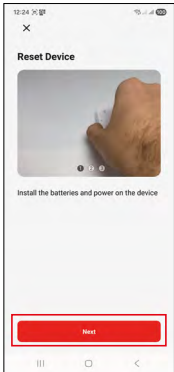
Bekræft, at du accepterer politikken om beskyttelse af personoplysninger.

Vælg "Sign Up" (tilmeld).



Vælg "Add Device" (tilføj enhed).

Vælg produktkategorien GoSmart, og vælg enheden "Dør/vinduessensor IP-2111Z".



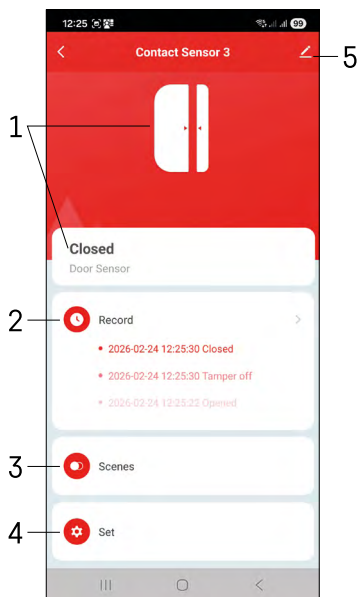
Følg vejledningen i videoen og beskrivelsen. Det er vigtigt at tænde for sensoren og nulstille den. Enheden registreres automatisk og tilføjes.



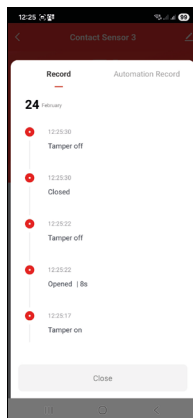
# Betjeningselementer og funktioner

## Ikoner og indikatorer

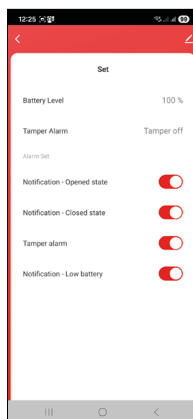
Beskrivelse af ikoner og indikatorer i appen



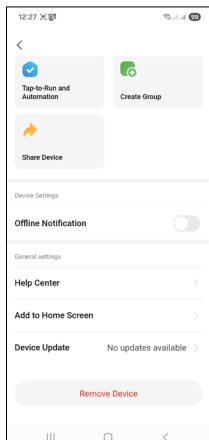
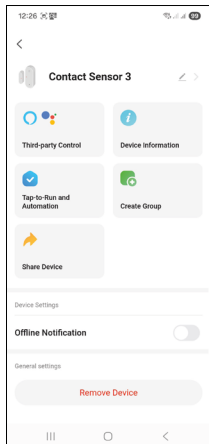
- 1 – Aktuel statusindikator
- 2 – Logfiler over bevægelsesdetektering og automatiseringsudløsere



- 3 – Automatiseringsstyring (beskrevet i et særskilt kapitel)
- 4 – Sensorindstillinger

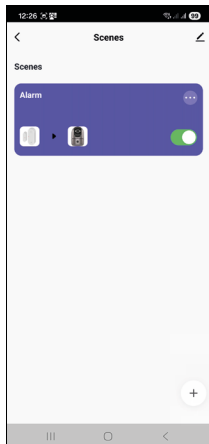


- Aktuel batteristatus
  - Slå notifikationer ved åbning og lukning til/fra
  - Slå meddelelser om lavt batteriniveau til/fra
- 5 – Avancerede enhedsindstillinger



## Beskrivelse af avancerede indstillinger

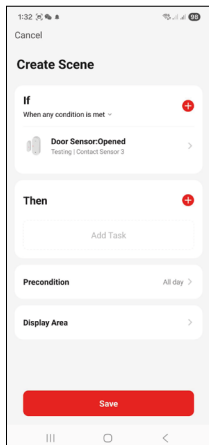
- **Device information** – Grundlæggende oplysninger om enheden og dens ejer
- **Tap-To-Run og Automation** – Vis scener og automatiseringer, der er tildelt enheden.
- **Offline Notification** – For at undgå konstante notifikationer sendes en notifikation, hvis apparatet forbliver offline i mere end 30 minutter.
- **Share Device** – Mulighed for at dele administrationen af apparatet med en anden bruger
- **Create group** – Gruppering af enheder
- **FAQ & Feedback** – Viser ofte stillede spørgsmål og deres løsninger og giver mulighed for at sende os spørgsmål/forslag/feedback direkte
- **Add to Home Screen** – Føjer apparatikonet til startskærmen på din telefon. Takket være dette trin behøver du ikke længere at åbne enheden via appen hver gang; du kan blot trykke på dette nye ikon.
- **Device Update** – Opdaterer enheden. Mulighed for at slå automatiske opdateringer til
- **Remove Device** – Fjern enheden, og afbryd parringen. Et vigtigt skridt, hvis du ønsker at skifte ejer af enheden. Når en enhed er føjet til appen, er den parret og kan ikke overføres til en anden konto, uden at parringen ophæves.



## Indstillinger for automatisering

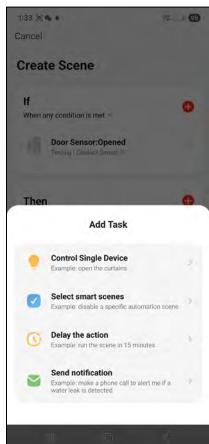
Når du klikker på "Automations", vises et vindue, der viser dine scener og automatiseringer.

Scener og automatiseringer udgør den største merværdi ved denne smarte sensor i forhold til almindelige dørsensorer. Denne enhed registrerer ikke blot åbning af døren, men kan også udføre mange andre opgaver på baggrund af denne registrering. Når døren for eksempel åbnes, kan lyset tænde, eller en sirene kan gå i gang.



Du kan oprette automatiseringer ved at klikke på "+"-ikonet eller via appens hovedmenu.

I afsnittet "IF" kan du vælge de betingelser, der skal udløse automatiseringen. For denne sensor kan du vælge: Lukket, åben, lukket i en bestemt periode og åben i en bestemt periode. Samtidig er det dog også muligt at vælge forskellige andre kriterier, såsom en ændring af placering, en tidsplan eller de aktuelle vejforhold.



I afsnittet "THEN" angiver du de handlinger, som en anden enhed skal udføre på baggrund af betingelserne i afsnittet "IF".

"Precondition" – Indstilling af yderligere betingelser for, hvornår automatiseringen skal udløses.



## Ofte stillede spørgsmål om fejlfinding

### Enhederne parres ikke. Hvad skal jeg gøre?

- Sørg for, at du bruger et 2,4-GHz-wi-fi-netværk og har et tilstrækkeligt stærkt signal
- Giv appen alle tilladelser i indstillingerne
- Kontrollér, at du bruger en opdateret version af det mobile operativsystem og den nyeste version af appen

### Jeg modtager ikke notifikationer. Hvorfor?

- Giv appen alle tilladelser i indstillingerne
- Slå notifikationer til i appens indstillinger (Indstillinger -> App-notifikationer)

### Hvem har lov til at bruge enheden?

- Enheden skal altid have en administrator (ejer)
- Administratoren kan derefter dele enheden med andre personer i husstanden og tildele dem rettigheder



**GB | Safety information** - Do not disassemble, modify, or repair the product or batteries (if the product contains batteries). - Contact a qualified technician if needed - Disconnect from power before cleaning. Clean only with a dry cloth. - Only use the original power cord and supply voltage listed on the label. - Never immerse the product or batteries (if the product contains batteries) in liquid. - Improper installation and/or use may cause electric shock or fire. Use only as intended.

**CZ | Bezpečnostní pokyny** - Výrobek ani baterie (pokud výrobek baterie obsahuje) nerozebírejte, neupravujte ani neopravujte. V případě potřeby se obraťte na kvalifikovaného technika. - Před čištěním odpojte přístroj od napájení. Čistěte pouze suchým hadříkem. - Používejte pouze originální napájecí kabel a napájecí napětí uvedené na štítku. - Nikdy neponořujte výrobek ani baterie (pokud výrobek baterie obsahuje) do kapaliny. - Nesprávná instalace nebo použití může způsobit úraz elektrickým proudem nebo požár. Používejte pouze v souladu s určením.

**SK | Bezpečnostné pokyny** - Výrobok ani batérie (ak výrobok obsahuje batérie) nerozoberajte, neupravujte ani neopravujte. V prípade potreby sa obráťte na kvalifikovaného technika. - Pred čistením odpojte prístroj od napájania. Čistite iba suchou handričkou. - Používajte iba originálny napájací kábel a napájacie napätie uvedené na štítku. - Nikdy neponořujte výrobok ani batérie (ak výrobok batérie obsahuje) do tekutiny. - Nesprávna inštalácia alebo použitie môže spôsobiť úraz elektrickým prúdom alebo požiar. Používajte len v súlade s určením.

**PL | Instrukcje bezpieczeństwa** - Nie rozbieraj, nie modyfikuj ani nie naprawiaj produktu ani baterii (jeśli produkt zawiera baterie). W razie potrzeby skontaktuj się z wykwalifikowanym technikiem. - Przed czyszczeniem odłącz urządzenie od zasilania. Czyść wyłącznie suchą szmatką. - Używaj wyłącznie oryginalnego kabla zasilającego i napięcia zasilania podanego na etykiecie. - Nigdy nie zanurzaj produktu ani baterii (jeśli produkt zawiera baterie) w płynach. - Nieprawidłowa instalacja lub użytkowanie może spowodować porażenie prądem elektrycznym lub pożar. Używaj wyłącznie zgodnie z przeznaczeniem.

**HU | Biztonsági utasítások** - Ne szerezle szét, ne módosítsa és ne javítsa a terméket vagy az akkumulátort (ha a termék akkumulátort tartalmaz). Szükség esetén forduljon szakképzett szakemberhez. - A tisztítás előtt válassza le a készüléket az áramellátásról. Csak száraz ruhával tisztítsa. - Csak az eredeti tápkábelt és a címkén feltüntetett tápfeszültséget használja. - Soha ne merítse a terméket vagy az akkumulátorokat (ha a termék akkumulátorokat tartalmaz) folyadékba. - A helytelen telepítés vagy használat áramütést vagy tüzet okozhat. Kizárólag rendeltetésszerűen használja.

**SI | Varnostna navodila** - Izdelka in baterij (če izdelek vsebuje baterije) ne razstavljajte, ne spreminjajte in ne popravljajte. Po potrebi se obrnite na usposobljenega serviserja. - Pred čiščenjem odklopite napravo iz omrežja. Čistite samo s suho krpo. - Uporabljajte samo originalni napajalni kabel in napetost, navedeno na etiketi. - Izdelka ali baterij (če izdelek vsebuje baterije) nikoli ne potaplajte v tekočino. - Nepravilna namestitve ali uporaba lahko povzroči električni udar ali požar. Uporabljajte samo v skladu z namenom.

**RS|HR|BA|ME | Sigurnosne upute** - Ne rastavljajte, ne modificirajte niti popravljajte proizvod ili baterije (ako proizvod sadrži baterije). Ako je potrebno, obratite se kvalificiranom tehničaru. - Prije čišćenja isključite uređaj iz napajanja. Čistite samo suhom krpom. - Koristite samo originalni kabel za napajanje i napon napajanja navedeno na naljepnici. - Nikada ne uranjajte proizvod ili baterije (ako proizvod sadrži baterije) u tekućinu. - Nepravilna instalacija ili uporaba mogu uzrokovati strujni udar ili požar. Koristite samo prema namjeni.

**DE | Sicherheitshinweise** - Das Produkt und die Batterien (falls im Produkt enthalten) dürfen nicht zerlegt, verändert oder repariert werden. Wenden Sie sich bei Bedarf an einen qualifizierten Techniker. - Trennen Sie das Gerät vor der Reinigung von der Stromversorgung. Reinigen Sie das Gerät nur mit einem trockenen Tuch. - Verwenden Sie nur das Original-Netzkaabel und die auf dem Typenschild angegebene Netzspannung. - Tauchen Sie das Produkt oder die Batterien (falls im Produkt enthalten) niemals in Flüssigkeiten. - Eine unsachgemäße Installation oder Verwendung kann zu Stromschlägen oder Bränden führen. Verwenden Sie das Produkt nur bestimmungsgemäß.

**UA | Інструкції з техніки безпеки** - Не розбирайте, не модифікуйте та не ремонтуйте виріб або батареї (якщо виріб містить батареї). У разі необхідності зверніться до кваліфікованого технічного спеціаліста. - Перед чистенням від'єднайте прилад від джерела живлення. Чистіть тільки сухою ганчіркою. - Використовуйте тільки оригінальний кабель живлення та напругу живлення, зазначену на етикетці. - Ніколи не занурюйте виріб або батареї (якщо виріб містить батареї) у рідину. - Неправильна установка або використання може призвести до ураження електричним струмом або пожежі. Використовуйте тільки за призначенням.

**RO|MD | Instrucțiuni de siguranță** - Nu dezasmblați, modificați sau reparați produsul sau bateriile (dacă produsul conține baterii). Dacă este necesar, adresați-vă unui tehnician calificat. - Înainte de curățare,

deconectați aparatul de la sursa de alimentare. Curățați numai cu o cârpă uscată. - Utilizați numai cablul de alimentare original și tensiunea de alimentare indicată pe etichetă. - Nu scufundați niciodată produsul sau bateriile (dacă produsul conține baterii) în lichide. - Instalarea sau utilizarea incorectă poate provoca electrocutare sau incendiu. Utilizați numai în conformitate cu destinația prevăzută.

**LT | Saugos instrukcijos** - Negalima išardyti, modifikuoti ar remontuoti produkto ar baterijų (jei produktas turi baterijas). Jei reikia, kreipkitės į kvalifikuotą techniką. - Prieš valydami, atjunkite prietaisą nuo maitinimo. Valykite tik sausa šluoste. - Naudokite tik originalų maitinimo laidą ir maitinimo įtampą, nurodytą etiketėje. - Niekada nenaudokite produkto ar baterijų (jei produktas turi baterijas) skysčiuose. - Netinkamas montavimas ar naudojimas gali sukelti elektros smūgį ar gaisrą. Naudokite tik pagal paskirtį.

**LV | Drošības instrukcijas** - Nekādā gadījumā neizjauciet, nepārveidojiet vai nelabojiet izstrādājumu vai baterijas (ja izstrādājumā ir baterijas). Ja nepieciešams, sazinieties ar kvalificētu tehniķi. - Pirms tīrīšanas atvienojiet ierīci no strāvas padeves. Tīriet tikai ar sausu drānu. - Izmantojiet tikai oriģinālo strāvas vadu un uz etiķetes norādīto strāvas spriegumu. - Nekad nemērcējiet produktu vai baterijas (ja produktā ir baterijas) šķidrumā. - Nepareiza uzstādīšana vai lietošana var izraisīt elektriskās strāvas triecienu vai ugunsgrēku. Lietojiet tikai atbilstoši paredzētajam mērķim.

**EE | Ohutusjuhised** - Ärge toodet ega patareisid (kui toode sisaldab patareisid) lahti võtke, muutke ega parandage. Vajaduse korral pöörduge kvalifitseeritud tehniku poole. - Enne puhastamist ühendage seade vooluvõrgust lahti. Puhastage ainult kuiva lapiga. - Kasutage ainult originaalvoolikaablit ja toitepinget, mis on märgitud sildil. - Ärge kunagi kaste toodet ega patareisid (kui toode sisaldab patareisid) vedelikku. - Ebaõige paigaldamine või kasutamine võib põhjustada elektrilöögi või tulekahju. Kasutage ainult ettenähtud otstarbel.

**BG | Инструкции за безопасност** - Не разглобявайте, не променяйте и не ремонтирайте продукта или батериите (ако продуктът съдържа батерии). При необходимост се обърнете към квалифициран техник. - Преди почистване изключете уреда от захранването. Почиствайте само с суха кърпа. - Използвайте само оригиналния захранващ кабел и захранващото напрежение, посочено на етикета. - Никога не потапяйте продукта или батериите (ако продуктът съдържа батерии) в течност. - Неправилната инсталация или употреба може да доведе до токов удар или пожар. Използвайте само по предназначение.

**FR|BE | Consignes de sécurité** - Ne démontez pas, ne modifiez pas et ne réparez pas le produit ou les piles (si le produit en contient). Si nécessaire, contactez un technicien qualifié. - Débranchez l'appareil avant de le nettoyer. Nettoyez-le uniquement avec un chiffon sec. - Utilisez uniquement le câble d'alimentation d'origine et la tension d'alimentation indiquée sur l'étiquette. - Ne plongez jamais le produit ou les piles (si le produit en contient) dans un liquide. - Une installation ou une utilisation incorrecte peut entraîner un choc électrique ou un incendie. Utilisez uniquement conformément à l'usage prévu.

**IT | Istruzioni di sicurezza** - Non smontare, modificare o riparare il prodotto o le batterie (se presenti). Se necessario, rivolgersi a un tecnico qualificato. - Prima di pulire l'apparecchio, scollegarlo dall'alimentazione. Pulire solo con un panno asciutto. - Utilizzare solo il cavo di alimentazione originale e la tensione di alimentazione indicata sull'etichetta. - Non immergere mai il prodotto o le batterie (se presenti) in liquidi. - Un'installazione o un utilizzo non corretti possono causare scosse elettriche o incendi. Utilizzare solo per l'uso previsto.

**NL | Veiligheidsinstructies** - Het product en de batterijen (indien aanwezig) mogen niet worden gedemonsteerd, aangepast of gerepareerd. Neem indien nodig contact op met een gekwalificeerde technicus. - Koppel het apparaat los van de stroomvoorziening voordat u het reinigt. Reinig het apparaat alleen met een droge doek. - Gebruik alleen de originele voedingskabel en de op het typeplaatje aangegeven voedingsspanning. - Dompel het product of de batterijen (indien aanwezig) nooit onder in vloeistof. - Onjuiste installatie of gebruik kan elektrische schokken of brand veroorzaken.

Gebruik het product uitsluitend voor het beoogde doel.

**ES | Instrucciones de seguridad** - No desmonte, modifique ni repare el producto ni las pilas (si el producto contiene pilas). En caso necesario, póngase en contacto con un técnico cualificado. - Desconecte el aparato de la fuente de alimentación antes de limpiarlo. Límpielo únicamente con un paño seco. - Utilice únicamente el cable de alimentación original y la tensión de alimentación indicada en la etiqueta. - Nunca sumerja el producto ni las pilas (si el producto las contiene) en líquidos. - Una instalación o un uso incorrectos pueden provocar descargas eléctricas o incendios. Utilícelo únicamente para los fines previstos.

**PT | Instruções de segurança** - Não desmonte, modifique ou repare o produto nem as baterias (se o produto contiver baterias). Se necessário, contacte um técnico qualificado. - Desligue o aparelho da alimentação antes

de o limpar. Limpe apenas com um pano seco. - Utilize apenas o cabo de alimentação original e a tensão de alimentação indicada na etiqueta. - Nunca mergulhe o produto ou as baterias (se o produto contiver baterias) em líquidos. - A instalação ou utilização incorreta pode causar choque elétrico ou incêndio. Utilize apenas de acordo com a finalidade prevista.

**GR | CY | Οδηγίες ασφαλείας** - Μην αποσυναρμολογείτε, τροποποιείτε ή επισκευάζετε το προϊόν ή τις μπαταρίες (εάν το προϊόν περιέχει μπαταρίες). Εάν είναι απαραίτητο, απευθυνθείτε σε εξειδικευμένο τεχνικό. - Πριν από τον καθαρισμό, αποσυνδέστε τη συσκευή από την τροφοδοσία ρεύματος. Καθαρίζετε μόνο με ένα στεγνό πανί. - Χρησιμοποιείτε μόνο το αυθεντικό καλώδιο τροφοδοσίας και την τάση τροφοδοσίας που αναγράφεται στην ετικέτα. - Μην βυθίζετε ποτέ το προϊόν ή τις μπαταρίες (εάν το προϊόν περιέχει μπαταρίες) σε υγρά. - Η ακατάλληλη εγκατάσταση ή χρήση μπορεί να προκαλέσει ηλεκτροπληξία ή πυρκαγιά. Χρησιμοποιείτε μόνο σύμφωνα με τον προορισμό.

**SE | Säkerhetsinstruktioner** - Produkten eller batterierna (om produkten innehåller batterier) får inte demonteras, modifieras eller repareras. Kontakta en kvalificerad tekniker vid behov. - Koppla bort enheten från strömförsörjningen före rengöring. Rengör endast med en torr trasa. - Använd endast originalströmkabeln och den spänning som anges på etiketten. - Sänk aldrig ned produkten eller batterierna (om produkten innehåller batterier) i vätska. - Felaktig installation eller användning kan orsaka elstötar eller brand. Använd endast i enlighet med avsedd användning.

**FI | Turvallisuusohjeet** - Älä pura, muokkaa tai korjaa tuotetta tai paristoja (jos tuote sisältää paristoja). Ota tarvittaessa yhteyttä pätevään teknikkoon. - Irrota laite virtalähteestä ennen puhdistusta. Puhdista vain kuivalla liinalla. - Käytä vain alkuperäistä virtajohtoa ja etiketissä ilmoitettua jännitettä. - Älä koskaan upota tuotetta tai paristoja (jos tuote sisältää paristoja) nesteeseen. - Väärä asennus tai käyttö voi aiheuttaa sähköiskun tai tulipalon. Käytä vain käyttötarkoituksen mukaisesti.

**DK | Sikkerhedsinstruktioner** - Produktet eller batterierne (hvis produktet indeholder batterier) må ikke adskilles, modificeres eller repareres. Kontakt en kvalificeret tekniker, hvis det er nødvendigt. - Frakobl apparatet fra strømforsyningen inden rengøring. Rengør kun med en tør klud. - Brug kun det originale netkabel og den netspænding, der er angivet på typeskiltet. - Produktet eller batterierne (hvis produktet indeholder batterier) må aldrig nedsænkes i væske. - Forkert installation eller brug kan forårsage elektrisk stød eller brand. Brug kun i overensstemmelse med det tilsigtede formål.


---

**GB |** Hereby, EMOS spol. s r.o., declares that the radio equipment type H5025 is in compliance with Directive 2014/53/EU. The full text of the EU declaration of conformity is available at the following internet address: <http://www.emos.eu/download>.

**CZ |** Tímto EMOS spol. s r.o. prohlašuje, že typ rádiového zařízení H5025 je v souladu se směrnicí 2014/53/EU. Úplné znění EU prohlášení o shodě je k dispozici na těchto internetových stránkách <http://www.emos.eu/download>. Zařízení lze provozovat na základě všeobecného oprávnění č. VO-R/10/05.2025-5 v platném znění.

**SK |** EMOS spol. s r.o. týmto vyhlasuje, že rádiové zariadenie typu H5025 je v súlade so smernicou 2014/53/EÚ. Úplné EÚ vyhlásenie o zhode je k dispozícii na tejto internetovej adrese: <http://www.emos.eu/download>.

**PL |** EMOS spol. s r.o. niniejszym oświadczam, że typ urządzenia radiowego H5025 jest zgodny z dyrektywą 2014/53/UE. Pełny tekst deklaracji zgodności UE jest dostępny pod następującym adresem internetowym: <http://www.emos.eu/download>

 Zgodnie z przepisami Ustawy o ZSEiE zabronione jest umieszczanie łącznie z innymi odpadami zużytego sprzętu oznakowanego symbolem przekreślonego kosza. Użytkownik, chcąc pozbyć się sprzętu elektronicznego i elektrycznego, jest zobowiązany do oddania go do punktu zbierania zużytego sprzętu. W sprzęcie nie znajdują się składniki niebezpieczne, które mają szczególnie negatywny wpływ na środowisko i zdrowie ludzi. Obecność w sprzęcie niebezpiecznych substancji, mieszanin oraz części składowych ma potencjalny (szkodliwy) wpływ dla środowiska i zdrowie ludzi.

**HU |** EMOS spol. s r.o. igazolja, hogy a H5025 típusú rádióberendezés megfelel a 2014/53/EU iránylevnek. Az EU-megfelelőségi nyilatkozat teljes szövege elérhető a következő internetes címen: <http://www.emos.eu/download>.

**SI |** EMOS spol. s r.o. potrjuje, da je tip radijske opreme H5025 skladen z Direktivo 2014/53/EU. Celotno besedilo izjave EU o skladnosti je na voljo na naslednjem spletnem naslovu: <http://www.emos.eu/download>

**RS|HR|BA|ME** | EMOS spol. s r.o. ovime izjavljuje da je radijska oprema tipa H5025 u skladu s Direktivom 2014/53/EU Cjeloviti tekst EU izjave o sukladnosti dostupan je na sljedećoj internetskoj adresi: <http://www.emos.eu/download>.

**DE** | Hiermit erklärt EMOS spol. s r.o., dass der Funkanlagentyp H5025 der Richtlinie 2014/53/EU entspricht. Der vollständige Text der EU-Konformitätserklärung ist unter der folgenden Internetadresse verfügbar: <http://www.emos.eu/download>.

**UA** | Цим підприємство EMOS spol. s r.o. проголошує, що тип радіобладнання H5025 відповідає Директивам 2014/53/EU. Повний текст ЄС проголошення про відповідність можна знайти на цьому сайті <http://www.emos.eu/download>.

**RO|MD** | Prin prezenta, EMOS spol. s r.o. declară că tipul de echipamente radio H5025 este în conformitate cu Directiva 2014/53/UE. Textul integral al declarației UE de conformitate este disponibil la următoarea adresă internet: <http://www.emos.eu/download>.

**LT** | Aš, EMOS spol. s r.o. patvirtinu, kad radijo įrenginių tipas H5025 atitinka Direktyvą 2014/53/ES. Visas ES atitikties deklaracijos tekstas prieinamas šiuo interneto adresu: <http://www.emos.eu/download>.

**LV** | Ar šo EMOS spol. s r.o. deklarē, ka radioiekārta H5025 atbilst Direktīvai 2014/53/ES. Pilns ES atbilstības deklarācijas teksts ir pieejams šādā interneta vietnē: <http://www.emos.eu/download>.

**EE** | Käesolevaga deklareerib EMOS spol. s r.o. et käesolev raadioseadme tüüp H5025 vastab direktiivi 2014/53/EL nõuetele. ELi vastavusdeklaratsiooni täielik tekst on kättesaadav järgmisel internetiaadressil: <http://www.emos.eu/download>.

**BG** | С настоящото EMOS spol. s r.o. декларира, че този тип радиосъоръжение H5025 е в съответствие с Директива 2014/53/ЕС. Цялостният текст на ЕС декларацията за съответствие може да се намери на следния интернет адрес: <http://www.emos.eu/download>.

**FR|BE** | Le soussigné, EMOS spol. s r.o., déclare que l'équipement radioélectrique du type H5025 est conforme à la directive 2014/53/UE. Le texte complet de la déclaration UE de conformité est disponible à l'adresse internet suivante: <http://www.emos.eu/download>.

**IT** | Il fabbricante, EMOS spol. s r.o. dichiara che il tipo di apparecchiatura radio H5025 è conforme alla direttiva 2014/53/UE. Il testo completo della dichiarazione di conformità UE è disponibile al seguente indirizzo Internet: <http://www.emos.eu/download>.

**NL** | Hierbij verklaar ik, EMOS spol. s r.o., dat het type radioapparatuur H5025 conform is met Richtlijn 2014/53/EU. De volledige tekst van de EU-conformiteitsverklaring kan worden geraadpleegd op het volgende internetadres: <http://www.emos.eu/download>.

**ES** | Por la presente, EMOS spol. s r.o. declara que el tipo de equipo radioeléctrico H5025 es conforme con la Directiva 2014/53/UE. El texto completo de la declaración UE de conformidad está disponible en la dirección Internet siguiente: <http://www.emos.eu/download>.

**PT** | O(a) abaixo assinado(a) EMOS spol. s r.o. declara que o presente tipo de equipamento de rádio H5025 está em conformidade com a Diretiva 2014/53/UE. O texto integral da declaração de conformidade está disponível no seguinte endereço de Internet: <http://www.emos.eu/download>.

**GR|CY** | Με την παρούσα ο/η EMOS spol. s r.o. δηλώνει ότι ο ραδιοεξοπλισμός H5025 πληροί την οδηγία 2014/53/ΕΕ. Το πλήρες κείμενο της δήλωσης συμμόρφωσης ΕΕ διατίθεται στην ακόλουθη ιστοσελίδα στο διαδίκτυο: <http://www.emos.eu/download>.

**SE** | Härmed försäkrar EMOS spol. s r.o. att denna typ av radioutrustning H5025 överensstämmer med direktiv 2014/53/EU. Den fullständiga texten till EU-försäkran om överensstämmelse finns på följande webbadress: <http://www.emos.eu/download>.

**FI** | EMOS spol. s r.o. vakuuttaa, että radiolaitetyypin H5025 on direktiivin 2014/53/EU mukainen. EU-vatimustenmukaisuusvakuutuksen täysimittainen teksti on saatavilla seuraavassa internetosoitteessa: <http://www.emos.eu/download>.

**DK** | Hermed erklærer EMOS spol. s r.o., at radioudstyrstypen H5025 er i overensstemmelse med direktiv 2014/53/EU. EU-overensstemmelseserklæringens fulde tekst kan findes på følgende internetadresse: <http://www.emos.eu/download>.